



常州赛科为能源科技有限公司

地址: 中国江苏省常州市新北区云台山路206号4号楼1-2层
邮编: 213032
电话: 0519 6988 6866
热线: 400 068 6993
网址: www.xecom.com.cn

Changzhou XECOM Energy Technologies Co., Ltd

Add: Floor 1-2, Building No. 4, No. 206 Yuntaishan Road, Xinbei District, Changzhou, Jiangsu, China
PC: 213032
Tel: +86 519 6988 6866
Hotline: +86 400 068 6993
Web: www.xecom.com.cn

© 常州赛科为能源科技有限公司拥有该资料著作权及相关权利, 未经权利人允许, 任何人不得擅自复制、分发、改编、或者向公众传播。
©Changzhou XECOM Energy Technologies Co., Ltd owns copyright and related rights of this document, without permission from obilgee, anyone shall not copy, distribute, revise or communicate to the public.

REF-CN-50-R04 Issued 2023/04



SCROLL COMPRESSORS

冷藏冷冻专用

赛科为® XR/XF 系列涡旋压缩机



www.xecom.com.cn





“ Provide ECO Cooling & Heating Solutions for Environment, Food and Industry ”

我们的使命：
为环境、食品、工业提供
高效制冷制热解决方案

COMPANY INTRODUCTION 关于赛科为

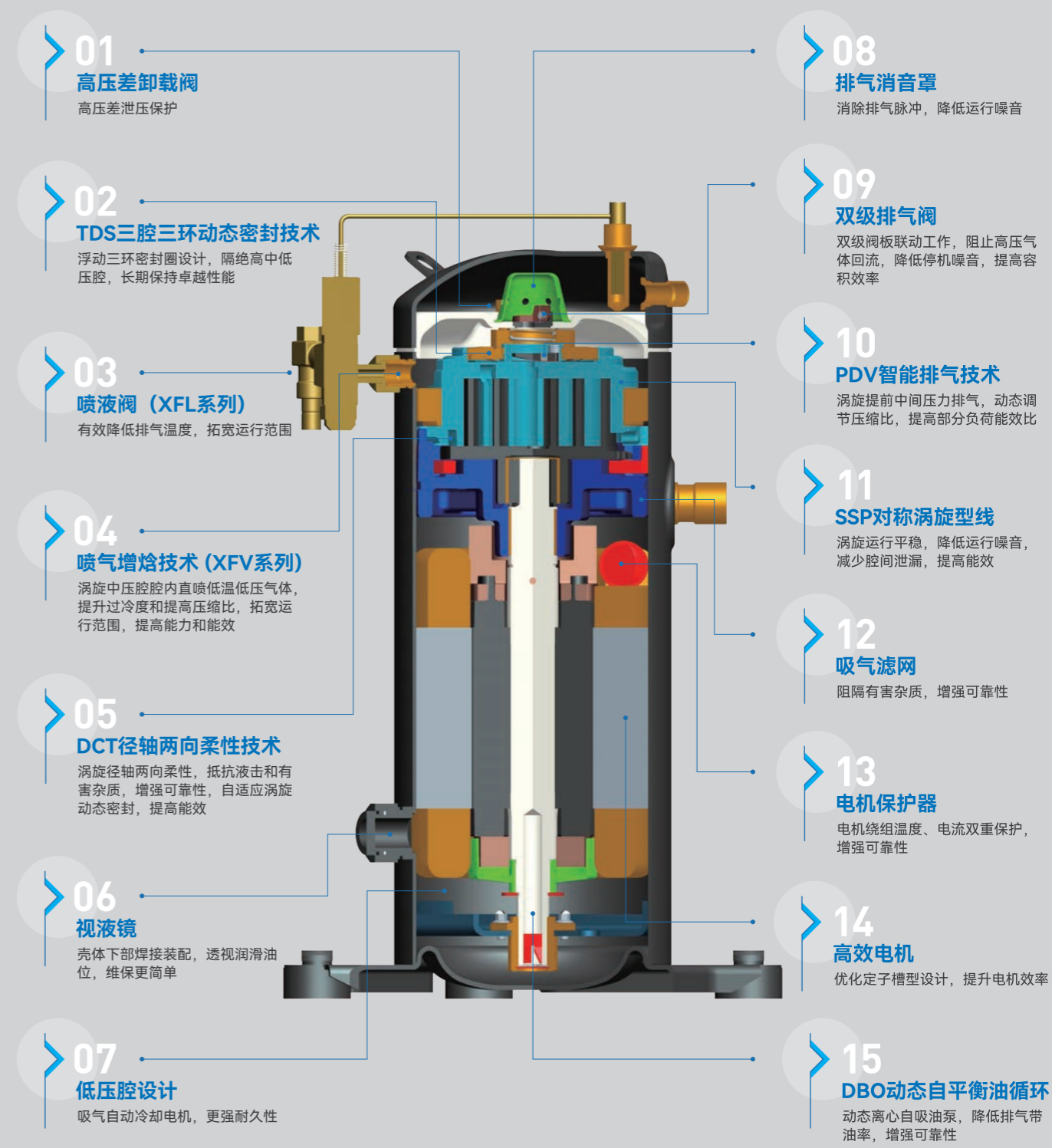
常州赛科为能源科技有限公司，坐落于江苏省常州市新北区高铁新城，是一家投身于制冷制热行业的高科技初创企业。公司在常州设立先进研发中心和智能制造工厂，拥有涡旋压缩机的设计和制造核心技术，产品涵盖空调、热泵和冷藏冷冻三大应用。赛科为以不断超越客户期望为己任，致力于为业界提供高效、低碳和智能的新一代涡旋压缩机产品。

Changzhou XECOM Energy Technologies Co., Ltd., located in Xinbei District, Changzhou City, Jiangsu Province, we are a start-up hi-tech company committed to Cooling and Heating Industry. With Changzhou-based advanced R&D center and smart manufacturing factory, XECOM owns core technology of designing and manufacturing scroll compressors, and our scope of application now covers Air Conditioning, Heat Pump and Refrigeration. XECOM prioritizes going beyond clients' expectations as our ultimate mission and dedicates ourselves to providing a high-effective, low-carbon and smart new generation of scroll compressors to the Cooling & Heating Industry.

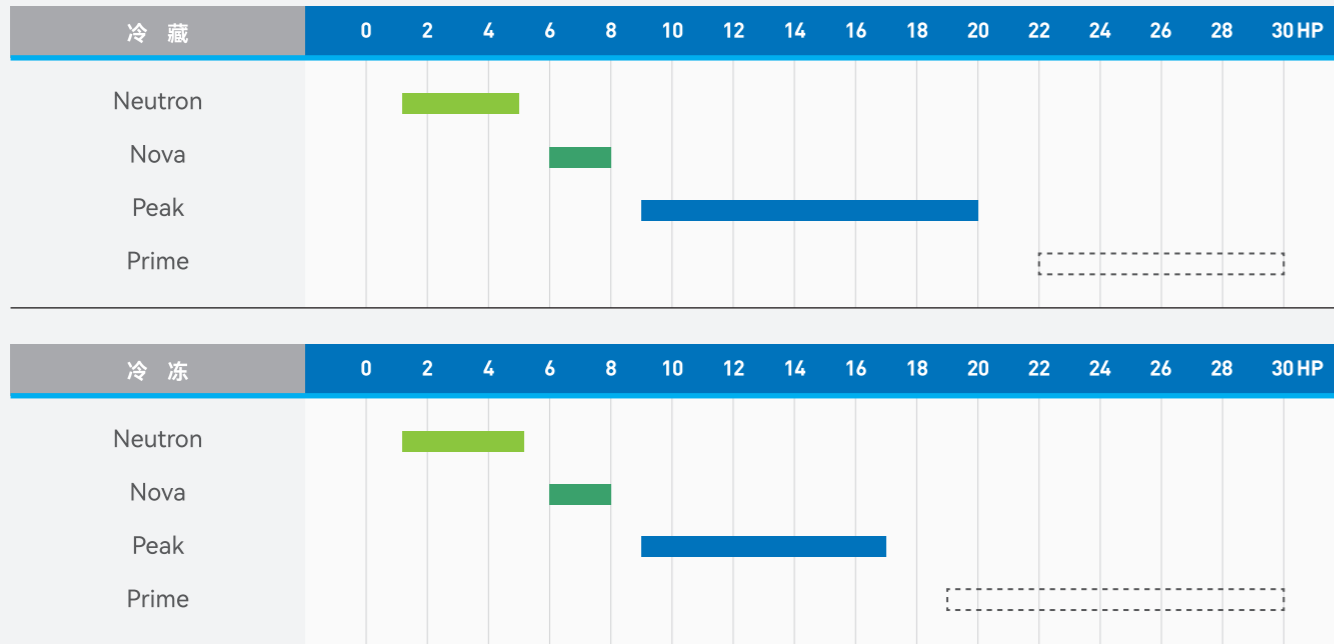


产品特性 Product Features

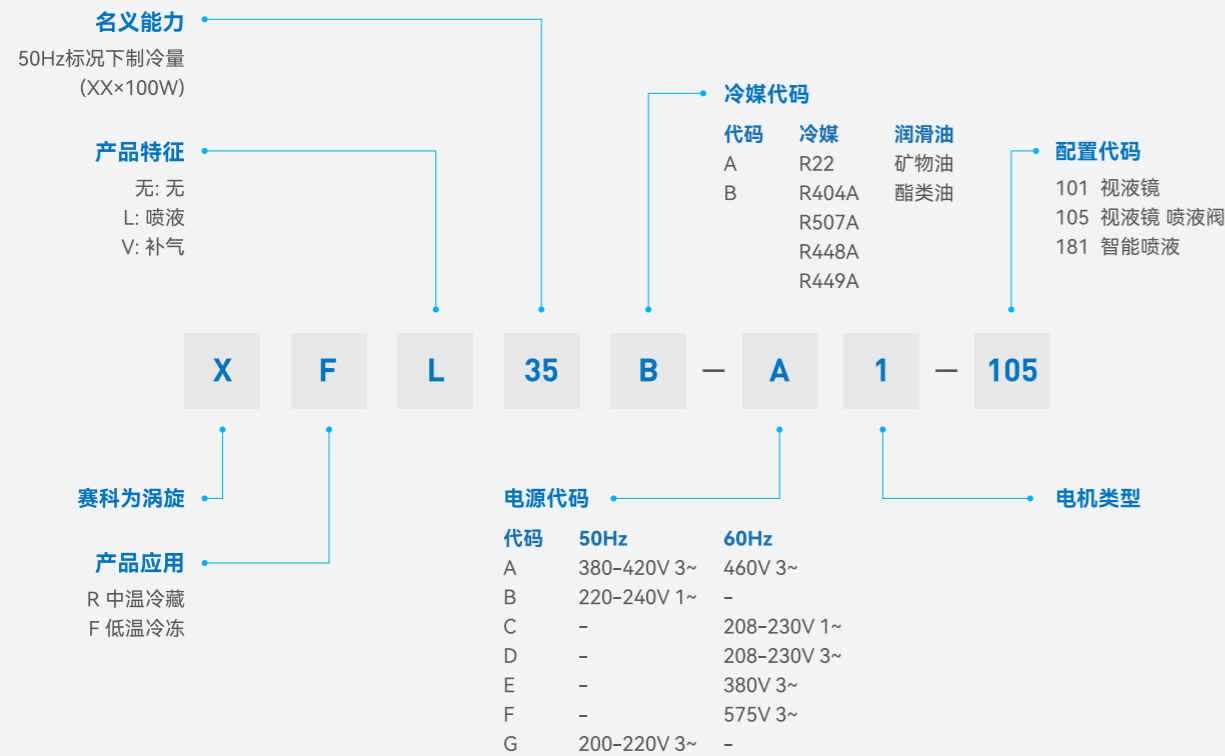
赛科为® 冷藏冷冻专用涡旋压缩机



产品型谱 Product Platform & Capacity Range



命名规则 Nomenclature



常规技术参数 General Technical Data

XR R22

型号	XR22A-B1-101	XR28A-B1-101	XR32A-B1-101	XR38A-B1-101	XR45A-B1-101
电制	220V-240V/1Ph/50Hz	220V-240V/1Ph/50Hz	220V-240V/1Ph/50Hz	220V-240V/1Ph/50Hz	220V-240V/1Ph/50Hz
名义功率(HP)	1.2	1.4	1.7	2	2.5
50Hz排量(m³/H)	3.7	4.3	5.3	6.1	7.2
制冷剂	R22	R22	R22	R22	R22
名义制冷量(W)	2280	2650	3230	3750	4500
名义输入功率(W)	1361	1450	1643	1805	2070
名义工况能效比(W/W)	1.7	1.8	2.0	2.1	2.2
名义工况电流(A)	7.6	7.9	8.6	10.1	11.5
堵转电流(LRA)(A)	74	74	74	74	90
最大运行电流(MOC)(A)	9.2	10.7	12.8	14.8	20.4
曲轴箱加热器功率(W)	70	70	70	70	70
接管尺寸(mm/inch)	排气接管外径	12(1/2")	12(1/2")	12(1/2")	12(1/2")
	吸气接管外径	22(7/8")	22(7/8")	22(7/8")	22(7/8")
外形尺寸(mm)	长(L)	237	237	237	237
	宽(W)	237	237	237	237
	高(H)	413	413	413	413
底脚安装尺寸(mm)(孔径)	190.5×190.5(φ8.5)	190.5×190.5(φ8.5)	190.5×190.5(φ8.5)	190.5×190.5(φ8.5)	190.5×190.5(φ8.5)
润滑油类型	3GS	3GS	3GS	3GS	3GS
润滑油初次充注量(L)	1.4	1.4	1.4	1.4	1.4
润滑油重新充注量(L)	1.25	1.25	1.25	1.25	1.25
最大工作压力(MPa)	高压侧	3.0	3.0	3.0	3.0
	低压侧	2.0	2.0	2.0	2.0
重量(kg)	27.0	27.0	27.0	27.5	28.0

型号	XR52A-B1-101	XR63A-B1-101	XR72A-B1-101	XR22A-A1-101	XR28A-A1-101
电制	220V-240V/1Ph/50Hz	220V-240V/1Ph/50Hz	220V-240V/1Ph/50Hz	380V-420V/3Ph/50Hz or 460V/3Ph/60Hz	380V-420V/3Ph/50Hz or 460V/3Ph/60Hz
名义功率(HP)	3	3.5	4	1.2	1.4
50Hz排量(m³/H)	8.5	10.1	11.5	3.7	4.3
制冷剂	R22	R22	R22	R22	R22
名义制冷量(W)	5230	6320	7220	2310	2697
名义输入功率(W)	2338	3056	3329	1181	1301
名义工况能效比(W/W)	2.2	2.1	2.2	2.0	2.1
名义工况电流(A)	13.6	16.7	18.5	2.6	2.8
堵转电流(LRA)(A)	90	102	102	22	22
最大运行电流(MOC)(A)	24.1	25.7	28.5	3.3	3.8
曲轴箱加热器功率(W)	70	70	70	70	70
接管尺寸(mm/inch)	排气接管外径	12(1/2")	12(1/2")	12(1/2")	12(1/2")
	吸气接管外径	22(7/8")	22(7/8")	22(7/8")	22(7/8")
外形尺寸(mm)	长(L)	237	237	237	237
	宽(W)	237	237	237	237
	高(H)	413	413	413	413
底脚安装尺寸(mm)(孔径)	190.5×190.5(φ8.5)	190.5×190.5(φ8.5)	190.5×190.5(φ8.5)	190.5×190.5(φ8.5)	190.5×190.5(φ8.5)
润滑油类型	3GS	3GS	3GS	3GS	3GS
润滑油初次充注量(L)	1.4	1.4	1.4	1.4	1.4
润滑油重新充注量(L)	1.25	1.25	1.25	1.25	1.25
最大工作压力(MPa)	高压侧	3.0	3.0	3.0	3.0
	低压侧	2.0	2.0	2.0	2.0
重量(kg)	28.0	28.6	28.6	24.0	24.0

名义工况: 蒸发温度-6.7°C, 冷凝温度48.9°C, 过热度25K, 过冷度0K

常规技术参数 General Technical Data

XR

R22

型 号	XR32A-A1-101	XR38A-A1-101	XR45A-A1-101	XR52A-A1-101	XR63A-A1-101
电制	380V-420V/3Ph/50Hz or 460V/3Ph/60Hz	380V-420V/3Ph/50Hz or 460V/3Ph/60Hz	380V-420V/3Ph/50Hz or 460V/3Ph/60Hz	380V-420V/3Ph/50Hz or 460V/3Ph/60Hz	380V-420V/3Ph/50Hz or 460V/3Ph/60Hz
名义功率(HP)	1.7	2	2.5	3	3.5
50Hz排量(m ³ /H)	5.3	6.1	7.2	8.5	10.1
制冷剂	R22	R22	R22	R22	R22
名义制冷量(W)	3280	3820	4510	5240	6330
名义输入功率(W)	1535	1710	2000	2293	2713
名义工况能效比(W/W)	2.1	2.2	2.3	2.3	2.3
名义工况电流(A)	3.0	3.5	4.3	5.1	6.0
堵转电流(LRA)(A)	22	22	41	41	41
最大运行电流(MOC)(A)	4.7	5.4	6.3	7.5	8.8
曲轴箱加热器功率(W)	70	70	70	70	70
接管尺寸(mm/inch)	排气接管外径	12(1/2")	12(1/2")	12(1/2")	12(1/2")
	吸气接管外径	22(7/8")	22(7/8")	22(7/8")	22(7/8")
外形尺寸(mm)	长(L)	237	237	237	237
	宽(W)	237	237	237	237
	高(H)	413	413	413	413
底脚安装尺寸(mm)(孔径)	190.5×190.5(φ8.5)	190.5×190.5(φ8.5)	190.5×190.5(φ8.5)	190.5×190.5(φ8.5)	190.5×190.5(φ8.5)
润滑油类型	3GS	3GS	3GS	3GS	3GS
润滑油初次充注量(L)	1.4	1.4	1.4	1.4	1.4
润滑油重新充注量(L)	1.25	1.25	1.25	1.25	1.25
最大工作压力(MPa)	高压侧	3.0	3.0	3.0	3.0
	低压侧	2.0	2.0	2.0	2.0
重量(kg)	24.0	24.5	25.5	25.5	25.5

型 号	XR72A-A1-101	XR91A-A1-101	XR110A-A1-101	XR125A-A1-101	XR135A-A1-101
电制	380V-420V/3Ph/50Hz or 460V/3Ph/60Hz	380V-420V/3Ph/50Hz or 460V/3Ph/60Hz	380V-420V/3Ph/50Hz or 460V/3Ph/60Hz	380V-420V/3Ph/50Hz or 460V/3Ph/60Hz	380V-420V/3Ph/50Hz or 460V/3Ph/60Hz
名义功率(HP)	4	5	6	7	8
50Hz排量(m ³ /H)	11.5	14.4	17.4	19.5	21.3
制冷剂	R22	R22	R22	R22	R22
名义制冷量(W)	7210	9100	10980	12550	13550
名义输入功率(W)	3041	3845	4697	5272	5766
名义工况能效比(W/W)	2.4	2.4	2.3	2.4	2.3
名义工况电流(A)	6.8	7.7	8.7	9.7	10.6
堵转电流(LRA)(A)	61	61	75	87	87
最大运行电流(MOC)(A)	10.3	12.9	13.5	14.7	16.4
曲轴箱加热器功率(W)	70	70	70	70	70
接管尺寸(mm/inch)	排气接管外径	12(1/2")	12(1/2")	12(1/2")	12(1/2")
	吸气接管外径	22(7/8")	22(7/8")	22(7/8")	22(7/8")
外形尺寸(mm)	长(L)	237	237	237	237
	宽(W)	237	237	244	244
	高(H)	413	413	436	436
底脚安装尺寸(mm)(孔径)	190.5×190.5(φ8.5)	190.5×190.5(φ8.5)	190.5×190.5(φ8.5)	190.5×190.5(φ8.5)	190.5×190.5(φ8.5)
润滑油类型	3GS	3GS	3GS	3GS	3GS
润滑油初次充注量(L)	1.4	1.4	1.7	1.7	1.7
润滑油重新充注量(L)	1.25	1.25	1.45	1.45	1.45
最大工作压力(MPa)	高压侧	3.0	3.0	3.0	3.0
	低压侧	2.0	2.0	2.0	2.0
重量(kg)	28.0	28.0	33.7	35.3	35.5

名义工况: 蒸发温度-6.7°C, 冷凝温度48.9°C, 过热度25K, 过冷度0K

常规技术参数 General Technical Data

XR

R22

型 号	XR162A-A1-101	XR190A-A1-101	XR215A-A1-101
电制	380V-420V/3Ph/50Hz or 460V/3Ph/60Hz	380V-420V/3Ph/50Hz or 460V/3Ph/60Hz	380V-420V/3Ph/50Hz or 460V/3Ph/60Hz
名义功率(HP)	9	10	12
50Hz排量(m ³ /H)	25.7	30	34
制冷剂	R22	R22	R22
名义制冷量(W)	16210	18950	21600
名义输入功率(W)	6814	7843	8984
名义工况能效比(W/W)	2.4	2.4	2.4
名义工况电流(A)	12.5	14.4	16.5
堵转电流(LRA)(A)	100	114	129
最大运行电流(MOC)(A)	19.8	22.3	25.0
曲轴箱加热器功率(W)	90	90	90
接管尺寸(mm/inch)	排气接管外径	22(7/8")	22(7/8")
	吸气接管外径	28(1-1/8")	28(1-1/8")
外形尺寸(mm)	长(L)	250	250
	宽(W)	274	274
	高(H)	548	548
底脚安装尺寸(mm)(孔径)	190.5×190.5(φ8.5)	190.5×190.5(φ8.5)	190.5×190.5(φ8.5)
润滑油类型	3GS	3GS	3GS
润滑油初次充注量(L)	3.5	3.5	3.5
润滑油重新充注量(L)	3	3	3
最大工作压力(MPa)	高压侧	3.0	3.0
	低压侧	2.0	2.0
重量(kg)	54.5	55.8	56.8

型 号	XR230A-A1-101	XR260A-A1-101	XR280A-A1-101
电制	380V-420V/3Ph/50Hz or 460V/3Ph/60Hz	380V-420V/3Ph/50Hz or 460V/3Ph/60Hz	380V-420V/3Ph/50Hz or 460V/3Ph/60Hz
名义功率(HP)	13	15	20
50Hz排量(m ³ /H)	36.4	41.3	44.3
制冷剂	R22	R22	R22
名义制冷量(W)	23000	26050	27800
名义输入功率(W)	9552	10996	11750
名义工况能效比(W/W)	2.4	2.4	2.4
名义工况电流(A)	17.6	20.3	21.6
堵转电流(LRA)(A)	149	149	149
最大运行电流(MOC)(A)	27.4	31.3	33.6
曲轴箱加热器功率(W)	90	90	90
接管尺寸(mm/inch)	排气接管外径	22(7/8")	22(7/8")
	吸气接管外径	28(1-1/8")	28(1-1/8")
外形尺寸(mm)	长(L)	250	250
	宽(W)	274	274
	高(H)	548	548
底脚安装尺寸(mm)(孔径)	190.5×190.5(φ8.5)	190.5×190.5(φ8.5)	190.5×190.5(φ8.5)
润滑油类型	3GS	3GS	3GS
润滑油初次充注量(L)	3.5	3.5	3.5
润滑油重新充注量(L)	3	3	3
最大工作压力(MPa)	高压侧	3.0	3.0
	低压侧	2.0	2.0
重量(kg)	58.5	59.0	59.3

名义工况: 蒸发温度-6.7°C, 冷凝温度48.9°C, 过热度25K, 过冷度0K

常规技术参数 General Technical Data

XR

R404A

型 号	XR22B-B1-101	XR28B-B1-101	XR32B-B1-101	XR38B-B1-101	XR45B-B1-101
电制	220V-240V/1Ph/50Hz	220V-240V/1Ph/50Hz	220V-240V/1Ph/50Hz	220V-240V/1Ph/50Hz	220V-240V/1Ph/50Hz
名义功率(HP)	1.2	1.4	1.7	2	2.5
50Hz排量(m ³ /H)	3.7	4.3	5.3	6.1	7.2
制冷剂	R404A	R404A	R404A	R404A	R404A
名义制冷量(W)	2320	2690	3210	3610	4405
名义输入功率(W)	1467	1549	1775	1950	2290
名义工况能效比(W/W)	1.6	1.7	1.8	1.9	1.9
名义工况电流(A)	7.9	8.2	9.1	10.1	11.5
堵转电流(LRA)(A)	74	74	74	74	90
最大运行电流(MOC)(A)	9.0	10.5	13.0	14.8	20.4
曲轴箱加热器功率(W)	70	70	70	70	70
接管尺寸(mm/inch)	排气接管外径	12(1/2")	12(1/2")	12(1/2")	12(1/2")
	吸气接管外径	22(7/8")	22(7/8")	22(7/8")	22(7/8")
外形尺寸(mm)	长(L)	237	237	237	237
	宽(W)	237	237	237	237
	高(H)	413	413	413	413
底脚安装尺寸(mm)(孔径)	190.5×190.5(φ8.5)	190.5×190.5(φ8.5)	190.5×190.5(φ8.5)	190.5×190.5(φ8.5)	190.5×190.5(φ8.5)
润滑油类型	POE	POE	POE	POE	POE
润滑油初次充注量(L)	1.4	1.4	1.4	1.4	1.4
润滑油重新充注量(L)	1.25	1.25	1.25	1.25	1.25
最大工作压力(MPa)	高压侧	3.2	3.2	3.2	3.2
	低压侧	2.0	2.0	2.0	2.0
重量(kg)	27.0	27.0	27.0	27.5	28.0

型 号	XR52B-B1-101	XR63B-B1-101	XR72B-B1-101	XR22B-A1-101	XR28B-A1-101
电制	220V-240V/1Ph/50Hz	220V-240V/1Ph/50Hz	220V-240V/1Ph/50Hz	380V-420V/3Ph/50Hz or 460V/3Ph/60Hz	380V-420V/3Ph/50Hz or 460V/3Ph/60Hz
名义功率(HP)	3	3.5	4	1.2	1.4
50Hz排量(m ³ /H)	8.5	10.1	11.5	3.7	4.3
制冷剂	R404A	R404A	R404A	R404A	R404A
名义制冷量(W)	5140	6170	7205	2340	2724
名义输入功率(W)	2595	3380	3760	1310	1437
名义工况能效比(W/W)	2.0	1.8	1.9	1.8	1.9
名义工况电流(A)	13.6	16.7	18.5	2.8	2.9
堵转电流(LRA)(A)	90	102	102	22	22
最大运行电流(MOC)(A)	24.1	25.7	28.5	3.3	3.8
曲轴箱加热器功率(W)	70	70	70	70	70
接管尺寸(mm/inch)	排气接管外径	12(1/2")	12(1/2")	12(1/2")	12(1/2")
	吸气接管外径	22(7/8")	22(7/8")	22(7/8")	22(7/8")
外形尺寸(mm)	长(L)	237	237	237	237
	宽(W)	237	237	237	237
	高(H)	413	413	413	413
底脚安装尺寸(mm)(孔径)	190.5×190.5(φ8.5)	190.5×190.5(φ8.5)	190.5×190.5(φ8.5)	190.5×190.5(φ8.5)	190.5×190.5(φ8.5)
润滑油类型	POE	POE	POE	POE	POE
润滑油初次充注量(L)	1.4	1.4	1.4	1.4	1.4
润滑油重新充注量(L)	1.25	1.25	1.25	1.25	1.25
最大工作压力(MPa)	高压侧	3.2	3.2	3.2	3.2
	低压侧	2.0	2.0	2.0	2.0
重量(kg)	28.0	28.6	28.6	24.0	24.0

名义工况: 蒸发温度-6.7°C, 冷凝温度48.9°C, 过热度25K, 过冷度0K

常规技术参数 General Technical Data

XR

R404A

型 号	XR32B-A1-101	XR38B-A1-101	XR45B-A1-101	XR52B-A1-101	XR63B-A1-101
电制	380V-420V/3Ph/50Hz or 460V/3Ph/60Hz	380V-420V/3Ph/50Hz or 460V/3Ph/60Hz	380V-420V/3Ph/50Hz or 460V/3Ph/60Hz	380V-420V/3Ph/50Hz or 460V/3Ph/60Hz	380V-420V/3Ph/50Hz or 460V/3Ph/60Hz
名义功率(HP)	1.7	2	2.5	3	3.5
50Hz排量(m ³ /H)	5.3	6.1	7.2	8.5	10.1
制冷剂	R404A	R404A	R404A	R404A	R404A
名义制冷量(W)	3310	3760	4430	5120	6210
名义输入功率(W)	1700	1890	2260	2525	3104
名义工况能效比(W/W)	1.9	2.0	2.0	2.0	2.0
名义工况电流(A)	3.3	3.5	4.3	5.1	6.0
堵转电流(LRA)(A)	22	22	41	41	41
最大运行电流(MOC)(A)	4.7	5.4	6.3	7.5	8.8
曲轴箱加热器功率(W)	70	70	70	70	70
接管尺寸(mm/inch)	排气接管外径	12(1/2")	12(1/2")	12(1/2")	12(1/2")
	吸气接管外径	22(7/8")	22(7/8")	22(7/8")	22(7/8")
外形尺寸(mm)	长(L)	237	237	237	237
	宽(W)	237	237	237	237
	高(H)	413	413	413	413
底脚安装尺寸(mm)(孔径)	190.5×190.5(φ8.5)	190.5×190.5(φ8.5)	190.5×190.5(φ8.5)	190.5×190.5(φ8.5)	190.5×190.5(φ8.5)
润滑油类型	POE	POE	POE	POE	POE
润滑油初次充注量(L)	1.4	1.4	1.4	1.4	1.4
润滑油重新充注量(L)	1.25	1.25	1.25	1.25	1.25
最大工作压力(MPa)	高压侧	3.2	3.2	3.2	3.2
	低压侧	2.0	2.0	2.0	2.0
重量(kg)	24.0	24.5	25.5	25.5	25.5

型 号	XR72B-A1-101	XR91B-A1-101	XR110B-A1-101	XR125B-A1-101	XR135B-A1-101
电制	380V-420V/3Ph/50Hz or 460V/3Ph/60Hz	380V-420V/3Ph/50Hz or 460V/3Ph/60Hz	380V-420V/3Ph/50Hz or 460V/3Ph/60Hz	380V-420V/3Ph/50Hz or 460V/3Ph/60Hz	380V-420V/3Ph/50Hz or 460V/3Ph/60Hz
名义功率(HP)	4	5	6	7	8
50Hz排量(m ³ /H)	11.5	14.4	17.4	19.5	21.3
制冷剂	R404A	R404A	R404A	R404A	R404A
名义制冷量(W)	7525	8970	10980	12500	13520
名义输入功率(W)	3575	4250	5289	5949	6359
名义工况能效比(W/W)	2.1	2.1	2.1	2.1	2.1
名义工况电流(A)	6.8	7.7	9.7	11.0	11.7
堵转电流(LRA)(A)	61	61	75	87	87
最大运行电流(MOC)(A)	10.3	12.9	14.3	17.5	18.4
曲轴箱加热器功率(W)	70	70	70	70	70
接管尺寸(mm/inch)	排气接管外径	12(1/2")	12(1/2")	12(1/2")	12(1/2")
	吸气接管外径	22(7/8")	22(7/8")	22(7/8")	22(7/8")
外形尺寸(mm)	长(L)	237	237	237	237
	宽(W)	237	237	244	244
	高(H)	413	413	436	436
底脚安装尺寸(mm)(孔径)	190.5×190.5(φ8.5)	190.5×190.5(φ8.5)	190.5×190.5(φ8.5)	190.5×190.5(φ8.5)	190.5×190.5(φ8.5)
润滑油类型	POE	POE	POE	POE	POE
润滑油初次充注量(L)	1.4	1.4	1.7	1.7	1.7
润滑油重新充注量(L)	1.25	1.25	1.45	1.45	1.45
最大工作压力(MPa)	高压侧	3.2	3.2	3.2	3.2
	低压侧	2.0	2.0	2.0	2.0
重量(kg)	28.0	28.0	33.7	35.3	35.5

名义工况: 蒸发温度-6.7°C, 冷凝温度48.9°C, 过热度25K, 过冷度0K

常规技术参数

General Technical Data

XR

R404A

型号	XR162B-A1-101	XR190B-A1-101	XR215B-A1-101
电制	380V-420V/3Ph/50Hz or 460V/3Ph/60Hz	380V-420V/3Ph/50Hz or 460V/3Ph/60Hz	380V-420V/3Ph/50Hz or 460V/3Ph/60Hz
名义功率(HP)	9	10	12
50Hz排量(m ³ /H)	25.7	30.0	34.0
制冷剂	R404A	R404A	R404A
名义制冷量(W)	16270	18920	21560
名义输入功率(W)	7715	8885	10192
名义工况能效比(W/W)	2.1	2.1	2.1
名义工况电流(A)	14.2	16.4	18.8
堵转电流(LRA)(A)	100	114	129
最大运行电流(MOC)(A)	21.0	23.6	26.5
曲轴箱加热器功率(W)	90	90	90
接管尺寸(mm/inch)	排气接管外径	22(7/8")	22(7/8")
	吸气接管外径	28(1-1/8")	28(1-1/8")
外形尺寸(mm)	长(L)	250	250
	宽(W)	274	274
	高(H)	548	548
底脚安装尺寸(mm)(孔径)	190.5×190.5(φ8.5)	190.5×190.5(φ8.5)	190.5×190.5(φ8.5)
润滑油类型	POE	POE	POE
润滑油初次充注量(L)	3.5	3.5	3.5
润滑油重新充注量(L)	3	3	3
最大工作压力(MPa)	高压侧	3.2	3.2
	低压侧	2.0	2.0
重量(kg)	54.5	55.8	56.8

型号	XR230B-A1-101	XR260B-A1-101	XR280B-A1-101
电制	380V-420V/3Ph/50Hz or 460V/3Ph/60Hz	380V-420V/3Ph/50Hz or 460V/3Ph/60Hz	380V-420V/3Ph/50Hz or 460V/3Ph/60Hz
名义功率(HP)	13	15	20
50Hz排量(m ³ /H)	36.4	41.3	44.3
制冷剂	R404A	R404A	R404A
名义制冷量(W)	22950	26000	27700
名义输入功率(W)	10809	12457	13355
名义工况能效比(W/W)	2.1	2.1	2.1
名义工况电流(A)	19.9	22.9	24.6
堵转电流(LRA)(A)	148.5	148.5	148.5
最大运行电流(MOC)(A)	27.6	32.8	35.2
曲轴箱加热器功率(W)	90	90	90
接管尺寸(mm/inch)	排气接管外径	22(7/8")	22(7/8")
	吸气接管外径	28(1-1/8")	28(1-1/8")
外形尺寸(mm)	长(L)	250	250
	宽(W)	274	274
	高(H)	548	548
底脚安装尺寸(mm)(孔径)	190.5×190.5(φ8.5)	190.5×190.5(φ8.5)	190.5×190.5(φ8.5)
润滑油类型	POE	POE	POE
润滑油初次充注量(L)	3.5	3.5	3.5
润滑油重新充注量(L)	3	3	3
最大工作压力(MPa)	高压侧	3.2	3.2
	低压侧	2.0	2.0
重量(kg)	58.5	59.0	59.3

名义工况: 蒸发温度-6.7°C, 冷凝温度48.9°C, 过热度25K, 过冷度0K

常规技术参数

General Technical Data

XFL

R22

型号	XFL09A-B1-105	XFL10A-B1-105	XFL12A-B1-105	XFL15A-B1-105	XFL17A-B1-105
电制	220V-240V/1Ph/50Hz	220V-240V/1Ph/50Hz	220V-240V/1Ph/50Hz	220V-240V/1Ph/50Hz	220V-240V/1Ph/50Hz
名义功率(HP)	1.2	1.4	1.7	2	2.5
50Hz排量(m ³ /H)	3.7	4.3	5.3	6.3	7.2
制冷剂	R22	R22	R22	R22	R22
名义制冷量(W)	900	1000	1200	1520	1780
名义输入功率(W)	895	960	1110	1300	1486
名义工况能效比(W/W)	1.01	1.04	1.08	1.17	1.20
名义工况电流(A)	4.1	4.4	5.2	6.1	7.0
堵转电流(LRA)(A)	74	74	74	74	90
最大运行电流(MOC)(A)	7.4	8.6	10.6	12.6	14.1
曲轴箱加热器功率(W)	70	70	70	70	70
接管尺寸(mm/inch)	排气接管外径	12(1/2")	12(1/2")	12(1/2")	12(1/2")
	吸气接管外径	22(7/8")	22(7/8")	22(7/8")	22(7/8")
外形尺寸(mm)	长(L)	237	237	237	237
	宽(W)	237	237	237	237
	高(H)	413	413	413	413
底脚安装尺寸(mm)(孔径)	190.5×190.5(φ8.5)	190.5×190.5(φ8.5)	190.5×190.5(φ8.5)	190.5×190.5(φ8.5)	190.5×190.5(φ8.5)
润滑油类型	3GS	3GS	3GS	3GS	3GS
润滑油初次充注量(L)	1.4	1.4	1.4	1.4	1.4
润滑油重新充注量(L)	1.25	1.25	1.25	1.25	1.25
最大工作压力(MPa)	高压侧	3.0	3.0	3.0	3.0
	低压侧	2.0	2.0	2.0	2.0
重量(kg)	27.0	27.0	27.0	27.5	28.0

型号	XFL20A-B1-105	XFL25A-B1-105	XFL28A-B1-105	XFL09A-A1-105
电制	220V-240V/1Ph/50Hz	220V-240V/1Ph/50Hz	220V-240V/1Ph/50Hz	380V-420V/3Ph/50Hz or 460V/3Ph/60Hz
名义功率(HP)	3	3.5	4	1.2
50Hz排量(m ³ /H)	8.5	10.1	11.5	3.7
制冷剂	R22	R22	R22	R22
名义制冷量(W)	2050	2650	2890	900
名义输入功率(W)	1755	2255	2410	890
名义工况能效比(W/W)	1.17	1.18	1.20	1.01
名义工况电流(A)	8.3	10.7	11.4	1.6
堵转电流(LRA)(A)	90	102	102	22
最大运行电流(MOC)(A)	15.5	19.3	22.0	2.2
曲轴箱加热器功率(W)	70	70	70	70
接管尺寸(mm/inch)	排气接管外径	12(1/2")	12(1/2")	12(1/2")
	吸气接管外径	22(7/8")	22(7/8")	22(7/8")
外形尺寸(mm)	长(L)	237	237	237
	宽(W)	237	237	237
	高(H)	413	413	413
底脚安装尺寸(mm)(孔径)	190.5×190.5(φ8.5)	190.5×190.5(φ8.5)	190.5×190.5(φ8.5)	190.5×190.5(φ8.5)
润滑油类型	3GS	3GS	3GS	3GS
润滑油初次充注量(L)	1.4	1.4	1.4	1.4
润滑油重新充注量(L)	1.25	1.25	1.25	1.25
最大工作压力(MPa)	高压侧	3.0	3.0	3.0
	低压侧	2.0	2.0	2.0
重量(kg)	28.0	28.6	28.6	24.0

名义工况: 蒸发温度-31.7°C, 冷凝温度40.6°C, 过热度50K, 过冷度0K

常规技术参数

General Technical Data

XFL

R22

型号	XFL10A-A1-105	XFL12A-A1-105	XFL15A-A1-105	XFL17A-A1-105	XFL20A-A1-105
电制	380V~420V/3Ph/50Hz or 460V/3Ph/60Hz	380V~420V/3Ph/50Hz or 460V/3Ph/60Hz	380V~420V/3Ph/50Hz or 460V/3Ph/60Hz	380V~420V/3Ph/50Hz or 460V/3Ph/60Hz	380V~420V/3Ph/50Hz or 460V/3Ph/60Hz
名义功率(HP)	1.4	1.7	2	2.5	3
50Hz排量(m ³ /H)	4.3	5.3	6.1	7.2	8.5
制冷剂	R22	R22	R22	R22	R22
名义制冷量(W)	1000	1200	1520	1780	2050
名义输入功率(W)	950	1100	1280	1520	1731
名义工况能效比(W/W)	1.05	1.09	1.19	1.17	1.18
名义工况电流(A)	1.7	2.0	2.4	2.8	3.2
堵转电流(LRA)(A)	22	22	22	41	41
最大运行电流(MOC)(A)	2.6	3.2	3.6	4.7	5.5
曲轴箱加热器功率(W)	70	70	70	70	70
接管尺寸(mm/inch)	排气接管外径	12(1/2")	12(1/2")	12(1/2")	12(1/2")
	吸气接管外径	22(7/8")	22(7/8")	22(7/8")	22(7/8")
外形尺寸(mm)	长(L)	237	237	237	237
	宽(W)	237	237	237	237
	高(H)	413	413	413	413
底脚安装尺寸(mm)(孔径)	190.5×190.5(φ8.5)	190.5×190.5(φ8.5)	190.5×190.5(φ8.5)	190.5×190.5(φ8.5)	190.5×190.5(φ8.5)
润滑油类型	3GS	3GS	3GS	3GS	3GS
润滑油初次充注量(L)	1.4	1.4	1.4	1.4	1.4
润滑油重新充注量(L)	1.25	1.25	1.25	1.25	1.25
最大工作压力(MPa)	高压侧	3.0	3.0	3.0	3.0
	低压侧	2.0	2.0	2.0	2.0
重量(kg)	24.0	24.5	25.5	25.5	25.5

型号	XFL25A-A1-105	XFL28A-A1-105	XFL35A-A1-105	XFL42A-A1-105
电制	380V~420V/3Ph/50Hz or 460V/3Ph/60Hz	380V~420V/3Ph/50Hz or 460V/3Ph/60Hz	380V~420V/3Ph/50Hz or 460V/3Ph/60Hz	380V~420V/3Ph/50Hz or 460V/3Ph/60Hz
名义功率(HP)	3.5	4	5	6
50Hz排量(m ³ /H)	10.1	11.5	14.4	17.4
制冷剂	R22	R22	R22	R22
名义制冷量(W)	2650	2890	3580	4295
名义输入功率(W)	2235	2360	2673	3168
名义工况能效比(W/W)	1.19	1.22	1.34	1.36
名义工况电流(A)	4.1	4.3	4.9	5.8
堵转电流(LRA)(A)	41	61	61	75
最大运行电流(MOC)(A)	7.4	8.4	9.8	11.5
曲轴箱加热器功率(W)	70	70	70	70
接管尺寸(mm/inch)	排气接管外径	12(1/2")	12(1/2")	12(1/2")
	吸气接管外径	22(7/8")	22(7/8")	22(7/8")
外形尺寸(mm)	长(L)	237	237	237
	宽(W)	237	237	244
	高(H)	413	413	413
底脚安装尺寸(mm)(孔径)	190.5×190.5(φ8.5)	190.5×190.5(φ8.5)	190.5×190.5(φ8.5)	190.5×190.5(φ8.5)
润滑油类型	3GS	3GS	3GS	3GS
润滑油初次充注量(L)	1.4	1.4	1.4	1.7
润滑油重新充注量(L)	1.25	1.25	1.25	1.45
最大工作压力(MPa)	高压侧	3.0	3.0	3.0
	低压侧	2.0	2.0	2.0
重量(kg)	28.0	28.0	33.7	35.3

名义工况: 蒸发温度-6.7°C, 冷凝温度48.9°C, 过热度25K, 过冷度0K

常规技术参数

General Technical Data

XFL

R22

型号	XFL51A-A1-105	XFL62A-A1-105	XFL72A-A1-105	XFL80A-A1-105
电制	380V~420V/3Ph/50Hz or 460V/3Ph/60Hz	380V~420V/3Ph/50Hz or 460V/3Ph/60Hz	380V~420V/3Ph/50Hz or 460V/3Ph/60Hz	380V~420V/3Ph/50Hz or 460V/3Ph/60Hz
名义功率(HP)	7.5	9	10	12
50Hz排量(m ³ /H)	21.3	25.7	30.0	34.0
制冷剂	R22	R22	R22	R22
名义制冷量(W)	5160	6210	7200	8190
名义输入功率(W)	3890	4635	5400	6220
名义工况能效比(W/W)	1.33	1.34	1.33	1.32
名义工况电流(A)	7.2	8.5	9.9	11.5
堵转电流(LRA)(A)	87	100	114	129
最大运行电流(MOC)(A)	14.1	19.8	22.3	25.0
曲轴箱加热器功率(W)	70	90	90	90
接管尺寸(mm/inch)	排气接管外径	12(1/2")	22(7/8")	22(7/8")
	吸气接管外径	22(7/8")	28(1-1/8")	28(1-1/8")
外形尺寸(mm)	长(L)	237	250	250
	宽(W)	244	274	274
	高(H)	436	548	548
底脚安装尺寸(mm)(孔径)	190.5×190.5(φ8.5)	190.5×190.5(φ8.5)	190.5×190.5(φ8.5)	190.5×190.5(φ8.5)
润滑油类型	3GS	3GS	3GS	3GS
润滑油初次充注量(L)	1.7	3.5	3.5	3.5
润滑油重新充注量(L)	1.45	3	3	3
最大工作压力(MPa)	高压侧	3.0	3.0	3.0
	低压侧	2.0	2.0	2.0
重量(kg)	35.5	54.5	55.8	56.8

型号	XFL88A-A1-105	XFL100A-A1-105	XFL106A-A1-105
电制	380V~420V/3Ph/50Hz or 460V/3Ph/60Hz	380V~420V/3Ph/50Hz or 460V/3Ph/60Hz	380V~420V/3Ph/50Hz or 460V/3Ph/60Hz
名义功率(HP)	13	15	17
50Hz排量(m ³ /H)	36.4	41.3	44.3
制冷剂	R22	R22	R22
名义制冷量(W)	8800	9950	11100
名义输入功率(W)	6700	7600	8400
名义工况能效比(W/W)	1.31	1.31	1.32
名义工况电流(A)	12.3	14.0	15.5
堵转电流(LRA)(A)	148.5	148.5	148.5
最大运行电流(MOC)(A)	27.4	31.3	33.6
曲轴箱加热器功率(W)	90	90	90
接管尺寸(mm/inch)	排气接管外径	22(7/8")	22(7/8")
	吸气接管外径	28(1-1/8")	28(1-1/8")
外形尺寸(mm)	长(L)	250	250
	宽(W)	274	274
	高(H)	548	548
底脚安装尺寸(mm)(孔径)	190.5×190.5(φ8.5)	190.5×190.5(φ8.5)	190.5×190.5(φ8.5)
润滑油类型	3GS	3GS	3GS
润滑油初次充注量(L)	3.5	3.5	3.5
润滑油重新充注量(L)	3	3	3
最大工作压力(MPa)	高压侧	3.0	3.0
	低压侧	2.0	2.0
重量(kg)	58.5	59.0	59.3

名义工况: 蒸发温度-31.7°C, 冷凝温度40.6°C, 过热度50K, 过冷度0K

常规技术参数
General Technical Data

XFL R404A

型号	XFL09B-B1-105	XFL10B-B1-105	XFL12B-B1-105	XFL15B-B1-105	XFL17B-B1-105
电制	220V-240V/1Ph/50Hz	220V-240V/1Ph/50Hz	220V-240V/1Ph/50Hz	220V-240V/1Ph/50Hz	220V-240V/1Ph/50Hz
名义功率(HP)	1.2	1.4	1.7	2	2.5
50Hz排量(m ³ /H)	3.7	4.3	5.3	6.1	7.2
制冷剂	R404A	R404A	R404A	R404A	R404A
名义制冷量(W)	983	1152	1406	1620	1920
名义输入功率(W)	1000	1057	1237	1430	1634
名义工况能效比(W/W)	0.98	1.09	1.14	1.13	1.17
名义工况电流(A)	4.7	5.0	5.8	6.8	7.7
堵转电流(LRA)(A)	74	74	74	74	90
最大运行电流(MOC)(A)	7.9	9.1	11.3	13.4	15.5
曲轴箱加热器功率(W)	70	70	70	70	70
接管尺寸(mm/inch)	排气接管外径	12(1/2")	12(1/2")	12(1/2")	12(1/2")
	吸气接管外径	22(7/8")	22(7/8")	22(7/8")	22(7/8")
外形尺寸(mm)	长(L)	237	237	237	237
	宽(W)	237	237	237	237
	高(H)	413	413	413	413
底脚安装尺寸(mm)(孔径)	190.5×190.5(φ8.5)	190.5×190.5(φ8.5)	190.5×190.5(φ8.5)	190.5×190.5(φ8.5)	190.5×190.5(φ8.5)
润滑油类型	POE	POE	POE	POE	POE
润滑油初次充注量(L)	1.4	1.4	1.4	1.4	1.4
润滑油重新充注量(L)	1.25	1.25	1.25	1.25	1.25
最大工作压力(MPa)	高压侧	3.2	3.2	3.2	3.2
	低压侧	2.0	2.0	2.0	2.0
重量(kg)	27.0	27.0	27.0	27.5	28.0

型号	XFL20B-B1-105	XFL25B-B1-105	XFL28B-B1-105	XFL09B-A1-105
电制	220V-240V/1Ph/50Hz	220V-240V/1Ph/50Hz	220V-240V/1Ph/50Hz	380V-420V/3Ph/50Hz or 460V/3Ph/60Hz
名义功率(HP)	3	3.5	4	1.2
50Hz排量(m ³ /H)	8.5	10.1	11.5	3.7
制冷剂	R404A	R404A	R404A	R404A
名义制冷量(W)	2250	2680	3050	988
名义输入功率(W)	1931	2380	2651	990
名义工况能效比(W/W)	1.17	1.13	1.15	1.00
名义工况电流(A)	9.1	11.2	12.5	1.8
堵转电流(LRA)(A)	90	102	102	22
最大运行电流(MOC)(A)	16.2	20.5	23.3	2.2
曲轴箱加热器功率(W)	70	70	70	70
接管尺寸(mm/inch)	排气接管外径	12(1/2")	12(1/2")	12(1/2")
	吸气接管外径	22(7/8")	22(7/8")	22(7/8")
外形尺寸(mm)	长(L)	237	237	237
	宽(W)	237	237	237
	高(H)	413	413	413
底脚安装尺寸(mm)(孔径)	190.5×190.5(φ8.5)	190.5×190.5(φ8.5)	190.5×190.5(φ8.5)	190.5×190.5(φ8.5)
润滑油类型	POE	POE	POE	POE
润滑油初次充注量(L)	1.4	1.4	1.4	1.4
润滑油重新充注量(L)	1.25	1.25	1.25	1.25
最大工作压力(MPa)	高压侧	3.2	3.2	3.2
	低压侧	2.0	2.0	2.0
重量(kg)	28.0	28.6	28.6	24.0

名义工况: 蒸发温度-31.7°C, 冷凝温度40.6°C, 过热度50K, 过冷度0K

常规技术参数
General Technical Data

XFL R404A

型号	XFL10B-A1-105	XFL12B-A1-105	XFL15B-A1-105	XFL17B-A1-105	XFL20B-A1-105
电制	380V-420V/3Ph/50Hz or 460V/3Ph/60Hz	380V-420V/3Ph/50Hz or 460V/3Ph/60Hz	380V-420V/3Ph/50Hz or 460V/3Ph/60Hz	380V-420V/3Ph/50Hz or 460V/3Ph/60Hz	380V-420V/3Ph/50Hz or 460V/3Ph/60Hz
名义功率(HP)	1.4	1.7	2	2.5	3
50Hz排量(m ³ /H)	4.3	5.3	6.1	7.2	8.5
制冷剂	R404A	R404A	R404A	R404A	R404A
名义制冷量(W)	1155	1410	1620	1920	2250
名义输入功率(W)	1050	1230	1400	1690	1900
名义工况能效比(W/W)	1.10	1.15	1.16	1.14	1.18
名义工况电流(A)	1.9	2.3	2.6	3.1	3.5
堵转电流(LRA)(A)	22	22	22	41	41
最大运行电流(MOC)(A)	2.6	3.2	3.8	4.9	5.8
曲轴箱加热器功率(W)	70	70	70	70	70
接管尺寸(mm/inch)	排气接管外径	12(1/2")	12(1/2")	12(1/2")	12(1/2")
	吸气接管外径	22(7/8")	22(7/8")	22(7/8")	22(7/8")
外形尺寸(mm)	长(L)	237	237	237	237
	宽(W)	237	237	237	237
	高(H)	413	413	413	413
底脚安装尺寸(mm)(孔径)	190.5×190.5(φ8.5)	190.5×190.5(φ8.5)	190.5×190.5(φ8.5)	190.5×190.5(φ8.5)	190.5×190.5(φ8.5)
润滑油类型	POE	POE	POE	POE	POE
润滑油初次充注量(L)	1.4	1.4	1.4	1.4	1.4
润滑油重新充注量(L)	1.25	1.25	1.25	1.25	1.25
最大工作压力(MPa)	高压侧	3.2	3.2	3.2	3.2
	低压侧	2.0	2.0	2.0	2.0
重量(kg)	24.0	24.5	25.5	25.5	25.5

型号	XFL25B-A1-105	XFL28B-A1-105	XFL35B-A1-105	XFL42B-A1-105
电制	380V-420V/3Ph/50Hz or 460V/3Ph/60Hz	380V-420V/3Ph/50Hz or 460V/3Ph/60Hz	380V-420V/3Ph/50Hz or 460V/3Ph/60Hz	380V-420V/3Ph/50Hz or 460V/3Ph/60Hz
名义功率(HP)	3.5	4	5	6
50Hz排量(m ³ /H)	10.1	11.5	14.4	17.4
制冷剂	R404A	R404A	R404A	R404A
名义制冷量(W)	2680	3050	3850	4600
名义输入功率(W)	2350	2621	2940	3485
名义工况能效比(W/W)	1.14	1.16	1.31	1.32
名义工况电流(A)	4.3	4.8	5.4	6.4
堵转电流(LRA)(A)	41	61	61	75
最大运行电流(MOC)(A)	7.7	8.8	10.3	12.1
曲轴箱加热器功率(W)	70	70	70	70
接管尺寸(mm/inch)	排气接管外径	12(1/2")	12(1/2")	12(1/2")
	吸气接管外径	22(7/8")	22(7/8")	22(7/8")
外形尺寸(mm)	长(L)	237	237	237
	宽(W)	237	237	244
	高(H)	413	413	436
底脚安装尺寸(mm)(孔径)	190.5×190.5(φ8.5)	190.5×190.5(φ8.5)	190.5×190.5(φ8.5)	190.5×190.5(φ8.5)
润滑油类型	POE	POE	POE	POE
润滑油初次充注量(L)	1.4	1.4	1.4	1.7
润滑油重新充注量(L)	1.25	1.25	1.25	1.45
最大工作压力(MPa)	高压侧	3.2	3.2	3.2
	低压侧	2.0	2.0	2.0
重量(kg)	28.0	28.0	33.7	35.3

名义工况: 蒸发温度-31.7°C, 冷凝温度40.6°C, 过热度50K, 过冷度0K

常规技术参数
General Technical Data

XFL R404A

型号	XFL51B-A1-105	XFL62B-A1-105	XFL72B-A1-105	XFL80B-A1-105
电制	380V-420V/3Ph/50Hz or 460V/3Ph/60Hz	380V-420V/3Ph/50Hz or 460V/3Ph/60Hz	380V-420V/3Ph/50Hz or 460V/3Ph/60Hz	380V-420V/3Ph/50Hz or 460V/3Ph/60Hz
名义功率(HP)	7.5	9	10	12
50Hz排量(m ³ /H)	21.3	25.7	30	34.0
制冷剂	R404A	R404A	R404A	R404A
名义制冷量(W)	5680	6800	7900	9000
名义输入功率(W)	4279	5099	5940	6842
名义工况能效比(W/W)	1.33	1.33	1.33	1.32
名义工况电流(A)	7.9	9.4	10.9	12.6
堵转电流(LRA)(A)	87	100	114	129
最大运行电流(MOC)(A)	14.8	20.1	22.3	25.6
曲轴箱加热器功率(W)	70	90	90	90
接管尺寸(mm/inch)	排气接管外径	12(1/2")	22(7/8")	22(7/8")
	吸气接管外径	22(7/8")	28(1-1/8")	28(1-1/8")
外形尺寸(mm)	长(L)	237	250	250
	宽(W)	244	274	274
	高(H)	436	548	548
底脚安装尺寸(mm)(孔径)	190.5×190.5(φ8.5)	190.5×190.5(φ8.5)	190.5×190.5(φ8.5)	190.5×190.5(φ8.5)
润滑油类型	POE	POE	POE	POE
润滑油初次充注量(L)	1.7	3.5	3.5	3.5
润滑油重新充注量(L)	1.45	3	3	3
最大工作压力(MPa)	高压侧	3.2	3.2	3.2
	低压侧	2.0	2.0	2.0
重量(kg)	35.5	54.5	55.8	56.8

型号	XFL88B-A1-105	XFL100B-A1-105	XFL106B-A1-105
电制	380V-420V/3Ph/50Hz or 460V/3Ph/60Hz	380V-420V/3Ph/50Hz or 460V/3Ph/60Hz	380V-420V/3Ph/50Hz or 460V/3Ph/60Hz
名义功率(HP)	13	15	17
50Hz排量(m ³ /H)	36.4	41.3	44.3
制冷剂	R404A	R404A	R404A
名义制冷量(W)	9650	11000	12300
名义输入功率(W)	7370	8360	9400
名义工况能效比(W/W)	1.31	1.32	1.31
名义工况电流(A)	13.6	15.4	17.3
堵转电流(LRA)(A)	148.5	148.5	148.5
最大运行电流(MOC)(A)	27.4	31.1	33.4
曲轴箱加热器功率(W)	90	90	90
接管尺寸(mm/inch)	排气接管外径	22(7/8")	22(7/8")
	吸气接管外径	28(1-1/8")	28(1-1/8")
外形尺寸(mm)	长(L)	250	250
	宽(W)	274	274
	高(H)	548	548
底脚安装尺寸(mm)(孔径)	190.5×190.5(φ8.5)	190.5×190.5(φ8.5)	190.5×190.5(φ8.5)
润滑油类型	POE	POE	POE
润滑油初次充注量(L)	3.5	3.5	3.5
润滑油重新充注量(L)	3	3	3
最大工作压力(MPa)	高压侧	3.2	3.2
	低压侧	2.0	2.0
重量(kg)	58.5	59.0	59.3

名义工况: 蒸发温度-31.7°C, 冷凝温度40.6°C, 过热度50K, 过冷度0K

常规技术参数
General Technical Data

XFV R22

型号	XFV09A-B1-101	XFV10A-B1-101	XFV12A-B1-101	XFV15A-B1-101	XFV17A-B1-101
电制	220V-240V/1Ph/50Hz	220V-240V/1Ph/50Hz	220V-240V/1Ph/50Hz	220V-240V/1Ph/50Hz	220V-240V/1Ph/50Hz
名义功率(HP)	1.2	1.4	1.7	2	2.5
50Hz排量(m ³ /H)	3.7	4.3	5.3	6.1	7.2
制冷剂	R22	R22	R22	R22	R22
名义制冷量(W)	1180	1330	1620	1950	2300
名义输入功率(W)	1040	1100	1285	1489	1701
名义工况能效比(W/W)	1.13	1.21	1.26	1.31	1.35
名义工况电流(A)	4.9	5.2	6.1	7.0	8.0
堵转电流(LRA)(A)	74	74	74	74	90
最大运行电流(MOC)(A)	8.1	9.5	11.7	13.9	15.5
曲轴箱加热器功率(W)	70	70	70	70	70
接管尺寸(mm/inch)	排气接管外径	12(1/2")	12(1/2")	12(1/2")	12(1/2")
	吸气接管外径	22(7/8")	22(7/8")	22(7/8")	22(7/8")
外形尺寸(mm)	长(L)	237	237	237	237
	宽(W)	237	237	237	237
	高(H)	413	413	413	413
底脚安装尺寸(mm)(孔径)	190.5×190.5(φ8.5)	190.5×190.5(φ8.5)	190.5×190.5(φ8.5)	190.5×190.5(φ8.5)	190.5×190.5(φ8.5)
润滑油类型	3GS	3GS	3GS	3GS	3GS
润滑油初次充注量(L)	1.4	1.4	1.4	1.4	1.4
润滑油重新充注量(L)	1.25	1.25	1.25	1.25	1.25
最大工作压力(MPa)	高压侧	3.0	3.0	3.0	3.0
	低压侧	2.0	2.0	2.0	2.0
重量(kg)	27.0	27.0	27.0	27.5	28.0

型号	XFV20A-B1-101	XFV25A-B1-101	XFV28A-B1-101	XFV09A-A1-101
电制	220V-240V/1Ph/50Hz	220V-240V/1Ph/50Hz	220V-240V/1Ph/50Hz	380V-420V/3Ph/50Hz or 460V/3Ph/60Hz
名义功率(HP)	3	3.5	4	1.2
50Hz排量(m ³ /H)	8.5	10.1	11.5	3.7
制冷剂	R22	R22	R22	R22
名义制冷量(W)	2730	3250	3680	1180
名义输入功率(W)	2009	2450	2759	1040
名义工况能效比(W/W)	1.36	1.33	1.33	1.13
名义工况电流(A)	9.5	11.6	13.0	1.9
堵转电流(LRA)(A)	90	102	102	22
最大运行电流(MOC)(A)	17.1	21.3	24.2	2.4
曲轴箱加热器功率(W)	70	70	70	70
接管尺寸(mm/inch)	排气接管外径	12(1/2")	12(1/2")	12(1/2")
	吸气接管外径	22(7/8")	22(7/8")	22(7/8")
外形尺寸(mm)	长(L)	237	237	237
	宽(W)	237	237	237
	高(H)	413	413	413
底脚安装尺寸(mm)(孔径)	190.5×190.5(φ8.5)	190.5×190.5(φ8.5)	190.5×190.5(φ8.5)	190.5×190.5(φ8.5)
润滑油类型	3GS	3GS	3GS	3GS
润滑油初次充注量(L)	1.4	1.4	1.4	1.4
润滑油重新充注量(L)	1.25	1.25	1.25	1.25
最大工作压力(MPa)	高压侧	3.0	3.0	3.0
	低压侧	2.0	2.0	2.0
重量(kg)	28.0	28.6	28.6	24.0

名义工况: 蒸发温度-31.7°C, 冷凝温度40.6°C, 过热度50K, 过冷度0K, 补气增焓开, 吸气回路过热度5K

常规技术参数 General Technical Data

XFV

R22

型号	XFV10A-A1-101	XFV12A-A1-101	XFV15A-A1-101	XFV17A-A1-101	XFV20A-A1-101
电制	380V-420V/3Ph/50Hz or 460V/3Ph/60Hz	380V-420V/3Ph/50Hz or 460V/3Ph/60Hz	380V-420V/3Ph/50Hz or 460V/3Ph/60Hz	380V-420V/3Ph/50Hz or 460V/3Ph/60Hz	380V-420V/3Ph/50Hz or 460V/3Ph/60Hz
名义功率(HP)	1.4	1.7	2	2.5	3
50Hz排量(m ³ /H)	4.3	5.3	6.1	7.2	8.5
制冷剂	R22	R22	R22	R22	R22
名义制冷量(W)	1330	1620	1950	2300	2730
名义输入功率(W)	1100	1285	1466	1740	1982
名义工况能效比(W/W)	1.21	1.26	1.33	1.32	1.38
名义工况电流(A)	2.0	2.4	2.7	3.2	3.7
堵转电流(LRA)(A)	22	22	22	41	41
最大运行电流(MOC)(A)	2.8	3.5	4.0	5.1	6.1
曲轴箱加热器功率(W)	70	70	70	70	70
接管尺寸(mm/inch)	排气接管外径	12(1/2")	12(1/2")	12(1/2")	12(1/2")
	吸气接管外径	22(7/8")	22(7/8")	22(7/8")	22(7/8")
外形尺寸(mm)	长(L)	237	237	237	237
	宽(W)	237	237	237	237
	高(H)	413	413	413	413
底脚安装尺寸(mm)(孔径)	190.5×190.5(φ8.5)	190.5×190.5(φ8.5)	190.5×190.5(φ8.5)	190.5×190.5(φ8.5)	190.5×190.5(φ8.5)
润滑油类型	3GS	3GS	3GS	3GS	3GS
润滑油初次充注量(L)	1.4	1.4	1.4	1.4	1.4
润滑油重新充注量(L)	1.25	1.25	1.25	1.25	1.25
最大工作压力(MPa)	高压侧	3.0	3.0	3.0	3.0
	低压侧	2.0	2.0	2.0	2.0
重量(kg)	24.0	24.5	25.5	25.5	25.5

型号	XFV25A-A1-101	XFV28A-A1-101	XFV35A-A1-101	XFV42A-A1-101
电制	380V-420V/3Ph/50Hz or 460V/3Ph/60Hz	380V-420V/3Ph/50Hz or 460V/3Ph/60Hz	380V-420V/3Ph/50Hz or 460V/3Ph/60Hz	380V-420V/3Ph/50Hz or 460V/3Ph/60Hz
名义功率(HP)	3.5	4	5	6
50Hz排量(m ³ /H)	10.1	11.5	14.4	17.4
制冷剂	R22	R22	R22	R22
名义制冷量(W)	3250	3680	4650	5550
名义输入功率(W)	2450	2702	3060	3628
名义工况能效比(W/W)	1.33	1.36	1.52	1.53
名义工况电流(A)	4.5	5.0	5.6	6.7
堵转电流(LRA)(A)	41	61	61	75
最大运行电流(MOC)(A)	8.1	9.2	10.8	12.7
曲轴箱加热器功率(W)	70	70	70	70
接管尺寸(mm/inch)	排气接管外径	12(1/2")	12(1/2")	12(1/2")
	吸气接管外径	22(7/8")	22(7/8")	22(7/8")
外形尺寸(mm)	长(L)	237	237	237
	宽(W)	237	237	244
	高(H)	413	413	436
底脚安装尺寸(mm)(孔径)	190.5×190.5(φ8.5)	190.5×190.5(φ8.5)	190.5×190.5(φ8.5)	190.5×190.5(φ8.5)
润滑油类型	3GS	3GS	3GS	3GS
润滑油初次充注量(L)	1.4	1.4	1.4	1.7
润滑油重新充注量(L)	1.25	1.25	1.25	1.45
最大工作压力(MPa)	高压侧	3.0	3.0	3.0
	低压侧	2.0	2.0	2.0
重量(kg)	28.0	28.0	33.7	35.3

名义工况: 蒸发温度-31.7°C, 冷凝温度40.6°C, 过热度50K, 过冷度0K, 补气增焓开, 喷气回路过热度5K

常规技术参数 General Technical Data

XFV

R22

型号	XFV51A-A1-101	XFV62A-A1-101	XFV72A-A1-101	XFV80A-A1-101
电制	380V-420V/3Ph/50Hz or 460V/3Ph/60Hz	380V-420V/3Ph/50Hz or 460V/3Ph/60Hz	380V-420V/3Ph/50Hz or 460V/3Ph/60Hz	380V-420V/3Ph/50Hz or 460V/3Ph/60Hz
名义功率(HP)	7.5	9	10	12
50Hz排量(m ³ /H)	21.3	25.7	30.0	34.0
制冷剂	R22	R22	R22	R22
名义制冷量(W)	6850	8200	9500	11000
名义输入功率(W)	4454	5307	6183	7122
名义工况能效比(W/W)	1.54	1.55	1.54	1.54
名义工况电流(A)	8.2	9.8	11.4	13.1
堵转电流(LRA)(A)	87	100	114	129
最大运行电流(MOC)(A)	15.5	21.8	24.5	27.5
曲轴箱加热器功率(W)	70	90	90	90
接管尺寸(mm/inch)	排气接管外径	12(1/2")	22(7/8")	22(7/8")
	吸气接管外径	22(7/8")	28(1-1/8")	28(1-1/8")
外形尺寸(mm)	长(L)	237	250	250
	宽(W)	244	274	274
	高(H)	436	548	548
底脚安装尺寸(mm)(孔径)	190.5×190.5(φ8.5)	190.5×190.5(φ8.5)	190.5×190.5(φ8.5)	190.5×190.5(φ8.5)
润滑油类型	3GS	3GS	3GS	3GS
润滑油初次充注量(L)	1.7	3.5	3.5	3.5
润滑油重新充注量(L)	1.45	3	3	3
最大工作压力(MPa)	高压侧	3.0	3.0	3.0
	低压侧	2.0	2.0	2.0
重量(kg)	35.5	54.5	55.8	56.8

型号	XFV88A-A1-101	XFV100A-A1-101	XFV106A-A1-101
电制	380V-420V/3Ph/50Hz or 460V/3Ph/60Hz	380V-420V/3Ph/50Hz or 460V/3Ph/60Hz	380V-420V/3Ph/50Hz or 460V/3Ph/60Hz
名义功率(HP)	13	15	17
50Hz排量(m ³ /H)	36.4	41.3	44.3
制冷剂	R22	R22	R22
名义制冷量(W)	11600	13200	14800
名义输入功率(W)	7672	8702	9618
名义工况能效比(W/W)	1.51	1.52	1.54
名义工况电流(A)	14.1	16.0	17.7
堵转电流(LRA)(A)	148.5	148.5	148.5
最大运行电流(MOC)(A)	30.1	34.4	37.0
曲轴箱加热器功率(W)	90	90	90
接管尺寸(mm/inch)	排气接管外径	22(7/8")	22(7/8")
	吸气接管外径	28(1-1/8")	28(1-1/8")
外形尺寸(mm)	长(L)	250	250
	宽(W)	274	274
	高(H)	548	548
底脚安装尺寸(mm)(孔径)	190.5×190.5(φ8.5)	190.5×190.5(φ8.5)	190.5×190.5(φ8.5)
润滑油类型	3GS	3GS	3GS
润滑油初次充注量(L)	3.5	3.5	3.5
润滑油重新充注量(L)	3	3	3
最大工作压力(MPa)	高压侧	3.0	3.0
	低压侧	2.0	2.0
重量(kg)	58.5	59.0	59.3

名义工况: 蒸发温度-31.7°C, 冷凝温度40.6°C, 过热度50K, 过冷度0K, 补气增焓开, 喷气回路过热度5K

常规技术参数 General Technical Data

XFV R404A

型号	XFV09B-B1-101	XFV10B-B1-101	XFV12B-B1-101	XFV15B-B1-101	XFV17B-B1-101
电制	220V-240V/1Ph/50Hz	220V-240V/1Ph/50Hz	220V-240V/1Ph/50Hz	220V-240V/1Ph/50Hz	220V-240V/1Ph/50Hz
名义功率(HP)	1.2	1.4	1.7	2	2.5
50Hz排量(m ³ /H)	3.7	4.3	5.3	6.1	7.2
制冷剂	R404A	R404A	R404A	R404A	R404A
名义制冷量(W)	1450	1690	2080	2480	3000
名义输入功率(W)	1140	1210	1413	1637	1871
名义工况能效比(W/W)	1.27	1.40	1.47	1.51	1.60
名义工况电流(A)	5.4	5.7	6.7	7.7	8.8
堵转电流(LRA)(A)	74	74	74	74	90
最大运行电流(MOC)(A)	8.7	10.0	12.4	14.7	17.1
曲轴箱加热器功率(W)	70	70	70	70	70
接管尺寸(mm/inch)	排气接管外径	12(1/2")	12(1/2")	12(1/2")	12(1/2")
	吸气接管外径	22(7/8")	22(7/8")	22(7/8")	22(7/8")
外形尺寸(mm)	长(L)	237	237	237	237
	宽(W)	237	237	237	237
	高(H)	413	413	413	413
底脚安装尺寸(mm)(孔径)	190.5×190.5(φ8.5)	190.5×190.5(φ8.5)	190.5×190.5(φ8.5)	190.5×190.5(φ8.5)	190.5×190.5(φ8.5)
润滑油类型	POE	POE	POE	POE	POE
润滑油初次充注量(L)	1.4	1.4	1.4	1.4	1.4
润滑油重新充注量(L)	1.25	1.25	1.25	1.25	1.25
最大工作压力(MPa)	高压侧	3.2	3.2	3.2	3.2
	低压侧	2.0	2.0	2.0	2.0
重量(kg)	27.0	27.0	27.0	27.5	28.0

型号	XFV20B-B1-101	XFV25B-B1-101	XFV28B-B1-101	XFV09B-A1-101
电制	220V-240V/1Ph/50Hz	220V-240V/1Ph/50Hz	220V-240V/1Ph/50Hz	380V-420V/3Ph/50Hz or 460V/3Ph/60Hz
名义功率(HP)	3	3.5	4	1.2
50Hz排量(m ³ /H)	8.5	10.1	11.5	3.7
制冷剂	R404A	R404A	R404A	R404A
名义制冷量(W)	3450	4060	4630	1450
名义输入功率(W)	2210	2600	3035	1140
名义工况能效比(W/W)	1.56	1.56	1.53	1.27
名义工况电流(A)	10.4	12.3	14.3	2.1
堵转电流(LRA)(A)	90	102	102	22
最大运行电流(MOC)(A)	17.8	22.5	25.6	2.4
曲轴箱加热器功率(W)	70	70	70	70
接管尺寸(mm/inch)	排气接管外径	12(1/2")	12(1/2")	12(1/2")
	吸气接管外径	22(7/8")	22(7/8")	22(7/8")
外形尺寸(mm)	长(L)	237	237	237
	宽(W)	237	237	237
	高(H)	413	413	413
底脚安装尺寸(mm)(孔径)	190.5×190.5(φ8.5)	190.5×190.5(φ8.5)	190.5×190.5(φ8.5)	190.5×190.5(φ8.5)
润滑油类型	POE	POE	POE	POE
润滑油初次充注量(L)	1.4	1.4	1.4	1.4
润滑油重新充注量(L)	1.25	1.25	1.25	1.25
最大工作压力(MPa)	高压侧	3.2	3.2	3.2
	低压侧	2.0	2.0	2.0
重量(kg)	28.0	28.6	28.6	24.0

名义工况: 蒸发温度-31.7°C, 冷凝温度40.6°C, 过热度50K, 过冷度0K, 补气增焓开, 喷气回路过热度5K

常规技术参数 General Technical Data

XFV R404A

型号	XFV10B-A1-101	XFV12B-A1-101	XFV15B-A1-101	XFV17B-A1-101	XFV20B-A1-101
电制	380V-420V/3Ph/50Hz or 460V/3Ph/60Hz	380V-420V/3Ph/50Hz or 460V/3Ph/60Hz	380V-420V/3Ph/50Hz or 460V/3Ph/60Hz	380V-420V/3Ph/50Hz or 460V/3Ph/60Hz	380V-420V/3Ph/50Hz or 460V/3Ph/60Hz
名义功率(HP)	1.4	1.7	2	2.5	3
50Hz排量(m ³ /H)	4.3	5.3	6.1	7.2	8.5
制冷剂	R404A	R404A	R404A	R404A	R404A
名义制冷量(W)	1690	2080	2480	3000	3450
名义输入功率(W)	1210	1413	1603	1935	2176
名义工况能效比(W/W)	1.40	1.47	1.55	1.55	1.59
名义工况电流(A)	2.2	2.6	3.0	3.6	4.0
堵转电流(LRA)(A)	22	22	22	41	41
最大运行电流(MOC)(A)	2.9	3.5	4.2	5.4	6.4
曲轴箱加热器功率(W)	70	70	70	70	70
接管尺寸(mm/inch)	排气接管外径	12(1/2")	12(1/2")	12(1/2")	12(1/2")
	吸气接管外径	22(7/8")	22(7/8")	22(7/8")	22(7/8")
外形尺寸(mm)	长(L)	237	237	237	237
	宽(W)	237	237	237	237
	高(H)	413	413	413	413
底脚安装尺寸(mm)(孔径)	190.5×190.5(φ8.5)	190.5×190.5(φ8.5)	190.5×190.5(φ8.5)	190.5×190.5(φ8.5)	190.5×190.5(φ8.5)
润滑油类型	POE	POE	POE	POE	POE
润滑油初次充注量(L)	1.4	1.4	1.4	1.4	1.4
润滑油重新充注量(L)	1.25	1.25	1.25	1.25	1.25
最大工作压力(MPa)	高压侧	3.2	3.2	3.2	3.2
	低压侧	2.0	2.0	2.0	2.0
重量(kg)	24.0	24.5	25.5	25.5	25.5

型号	XFV25B-A1-101	XFV28B-A1-101	XFV35B-A1-101	XFV42B-A1-101
电制	380V-420V/3Ph/50Hz or 460V/3Ph/60Hz	380V-420V/3Ph/50Hz or 460V/3Ph/60Hz	380V-420V/3Ph/50Hz or 460V/3Ph/60Hz	380V-420V/3Ph/50Hz or 460V/3Ph/60Hz
名义功率(HP)	3.5	4	5	6
50Hz排量(m ³ /H)	10.1	11.5	14.4	17.4
制冷剂	R404A	R404A	R404A	R404A
名义制冷量(W)	4060	4630	5850	6980
名义输入功率(W)	2691	3001	3366	3991
名义工况能效比(W/W)	1.51	1.54	1.74	1.75
名义工况电流(A)	5.0	5.5	6.2	7.3
堵转电流(LRA)(A)	41	61	61	75
最大运行电流(MOC)(A)	8.5	9.7	11.3	13.3
曲轴箱加热器功率(W)	70	70	70	70
接管尺寸(mm/inch)	排气接管外径	12(1/2")	12(1/2")	12(1/2")
	吸气接管外径	22(7/8")	22(7/8")	22(7/8")
外形尺寸(mm)	长(L)	237	237	237
	宽(W)	237	237	244
	高(H)	413	413	436
底脚安装尺寸(mm)(孔径)	190.5×190.5(φ8.5)	190.5×190.5(φ8.5)	190.5×190.5(φ8.5)	190.5×190.5(φ8.5)
润滑油类型	POE	POE	POE	POE
润滑油初次充注量(L)	1.4	1.4	1.4	1.7
润滑油重新充注量(L)	1.25	1.25	1.25	1.45
最大工作压力(MPa)	高压侧	3.2	3.2	3.2
	低压侧	2.0	2.0	2.0
重量(kg)	28.0	28.0	33.7	35.3

名义工况: 蒸发温度-31.7°C, 冷凝温度40.6°C, 过热度50K, 过冷度0K, 补气增焓开, 喷气回路过热度5K

常规技术参数 General Technical Data

XFV

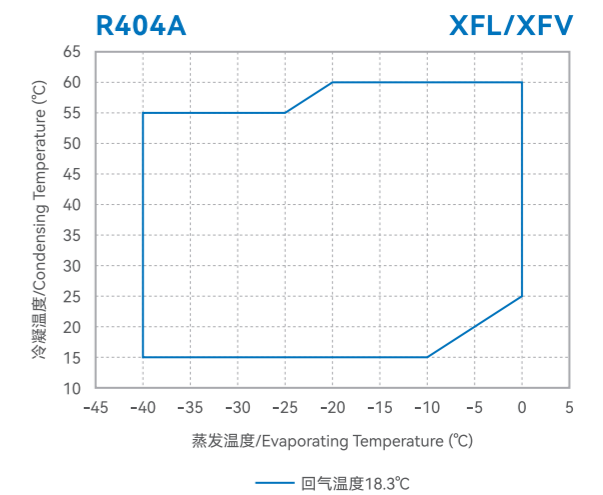
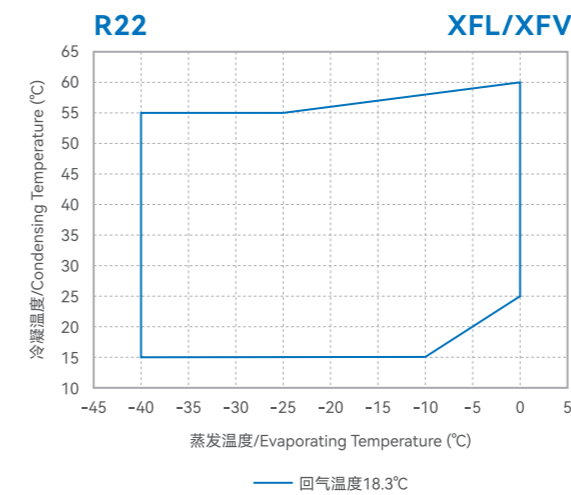
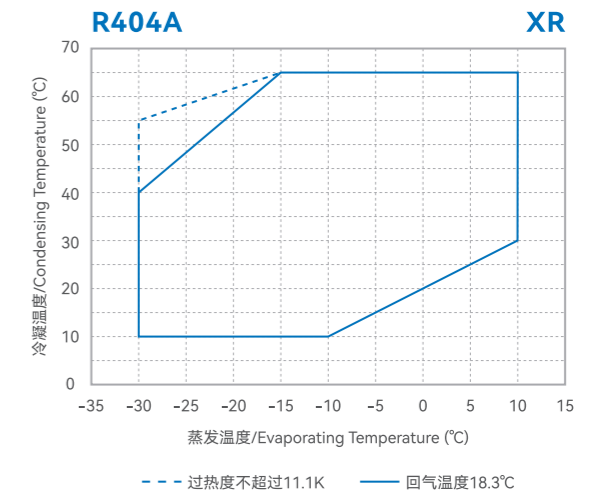
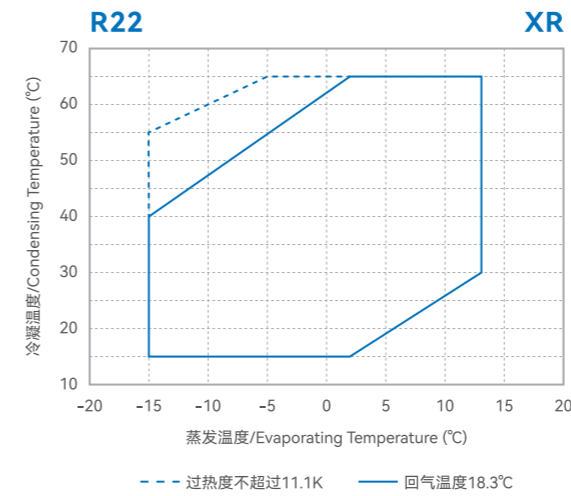
R404A

型号	XFV51B-A1-101	XFV62B-A1-101	XFV72B-A1-101	XFV80B-A1-101	
电制	380V-420V/3Ph/50Hz or 460V/3Ph/60Hz	380V-420V/3Ph/50Hz or 460V/3Ph/60Hz	380V-420V/3Ph/50Hz or 460V/3Ph/60Hz	380V-420V/3Ph/50Hz or 460V/3Ph/60Hz	
名义功率(HP)	7.5	9	10	12	
50Hz排量(m ³ /H)	21.3	25.7	30.0	34.0	
制冷剂	R404A	R404A	R404A	R404A	
名义制冷量(W)	8600	10330	12000	13800	
名义输入功率(W)	4899	5838	6801	7834	
名义工况能效比(W/W)	1.76	1.77	1.76	1.76	
名义工况电流(A)	9.0	10.8	12.5	14.4	
堵转电流(LRA)(A)	87	100	114	129	
最大运行电流(MOC)(A)	16.3	22.1	24.5	28.2	
曲轴箱加热器功率(W)	70	90	90	90	
接管尺寸(mm/inch)	排气接管外径	12(1/2")	22(7/8")	22(7/8")	22(7/8")
	吸气接管外径	22(7/8")	28(1-1/8")	28(1-1/8")	28(1-1/8")
外形尺寸(mm)	长(L)	237	250	250	250
	宽(W)	244	274	274	274
	高(H)	436	548	548	548
底脚安装尺寸(mm)(孔径)	190.5×190.5(φ8.5)	190.5×190.5(φ8.5)	190.5×190.5(φ8.5)	190.5×190.5(φ8.5)	
润滑油类型	POE	POE	POE	POE	
润滑油初次充注量(L)	1.7	3.5	3.5	3.5	
润滑油重新充注量(L)	1.45	3	3	3	
最大工作压力(MPa)	高压侧	3.2	3.2	3.2	3.2
	低压侧	2.0	2.0	2.0	2.0
重量(kg)	35.5	54.5	55.8	56.8	

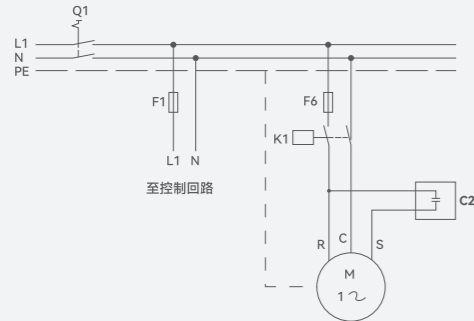
型号	XFV88B-A1-101	XFV100B-A1-101	XFV106B-A1-101	
电制	380V-420V/3Ph/50Hz or 460V/3Ph/60Hz	380V-420V/3Ph/50Hz or 460V/3Ph/60Hz	380V-420V/3Ph/50Hz or 460V/3Ph/60Hz	
名义功率(HP)	13	15	17	
50Hz排量(m ³ /H)	36.4	41.3	44.3	
制冷剂	R404A	R404A	R404A	
名义制冷量(W)	14700	16650	18600	
名义输入功率(W)	8439	9572	10500	
名义工况能效比(W/W)	1.74	1.74	1.77	
名义工况电流(A)	15.5	17.6	19.3	
堵转电流(LRA)(A)	148.5	148.5	148.5	
最大运行电流(MOC)(A)	30.1	34.2	36.7	
曲轴箱加热器功率(W)	90	90	90	
接管尺寸(mm/inch)	排气接管外径	22(7/8")	22(7/8")	22(7/8")
	吸气接管外径	28(1-1/8")	28(1-1/8")	28(1-1/8")
外形尺寸(mm)	长(L)	250	250	250
	宽(W)	274	274	274
	高(H)	548	548	548
底脚安装尺寸(mm)(孔径)	190.5×190.5(φ8.5)	190.5×190.5(φ8.5)	190.5×190.5(φ8.5)	
润滑油类型	POE	POE	POE	
润滑油初次充注量(L)	3.5	3.5	3.5	
润滑油重新充注量(L)	3	3	3	
最大工作压力(MPa)	高压侧	3.2	3.2	3.2
	低压侧	2.0	2.0	2.0
重量(kg)	58.5	59.0	59.3	

名义工况: 蒸发温度-31.7°C, 冷凝温度40.6°C, 过热度50K, 过冷度0K, 补气增焓开, 喷气回路过热度5K

运行范围 Operating Envelop

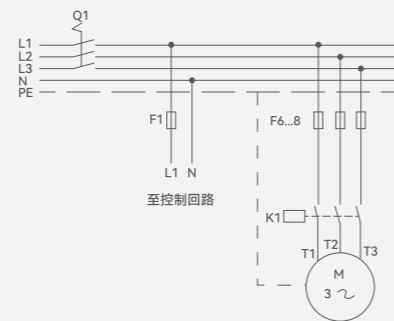


接线原理 Wiring Diagrams



电气代码说明

L1/N/PE: 单相电源火线/零线/地线 Q1: 手动开关 F1/F6: 熔断器
K1: 压缩机接触器 C2: 运行电容 M: 压缩机电机
R/C/S: 压缩机接线柱

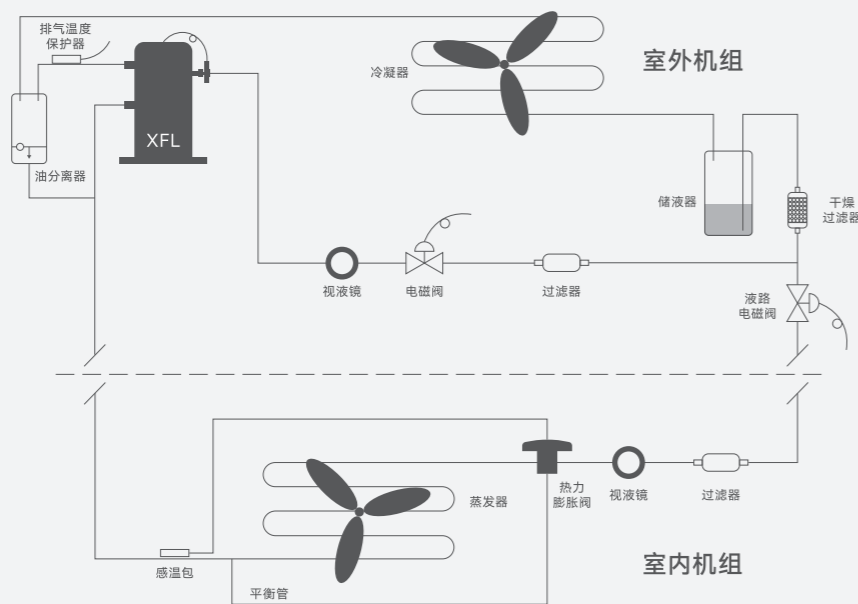


电气代码说明

L1/L2/L3/N/PE: 三相电源火线/零线/地线 Q1: 手动开关
F1/F6..8: 熔断器 K1: 压缩机接触器 M: 压缩机电机
T1/T2/T3: 压缩机接线柱

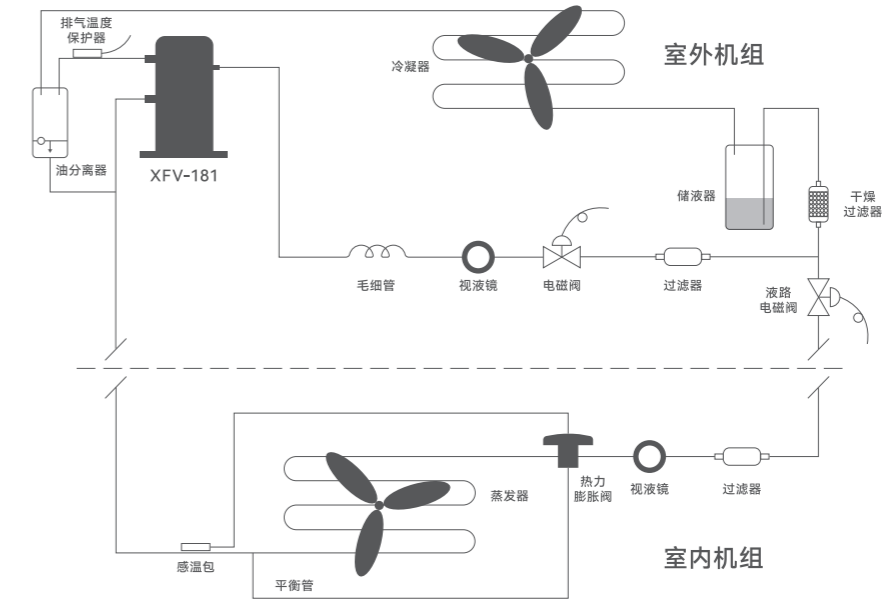
系统原理图 System Schematic

喷液系统

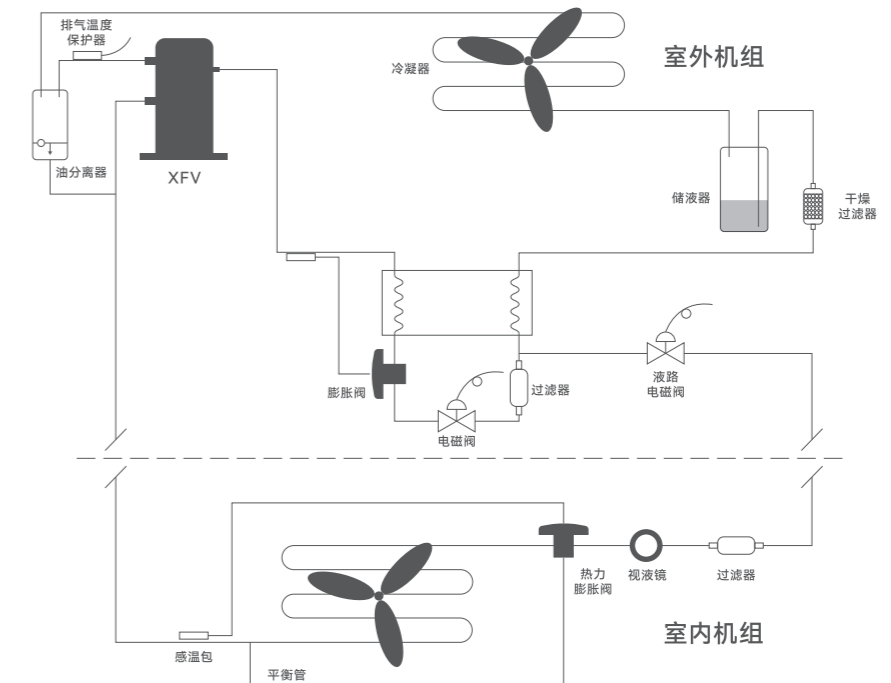


系统原理图 System Schematic

喷液系统



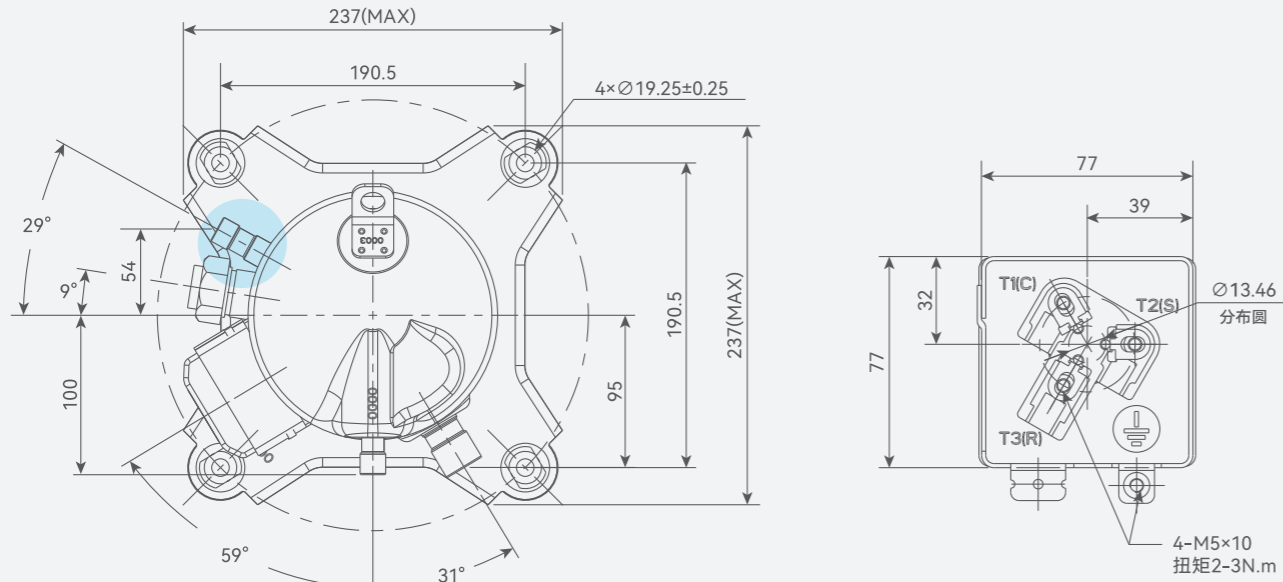
喷气系统 (带经济器)



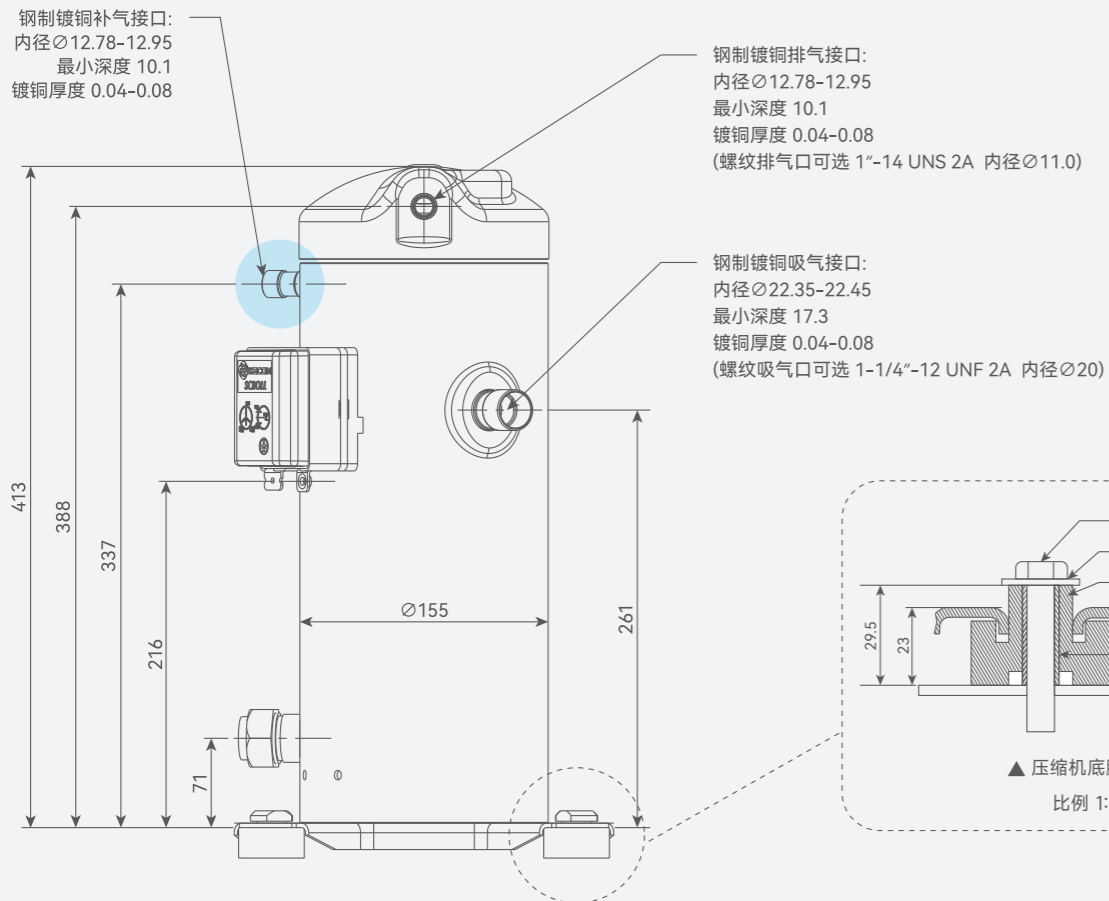
外形尺寸 Dimensional Data

1.2-5HP 冷藏 XR22-XR91 冷冻 XFXV09-XFXV35

● 表示XFXV系列特有喷气增焓接口, XR系列无此接口



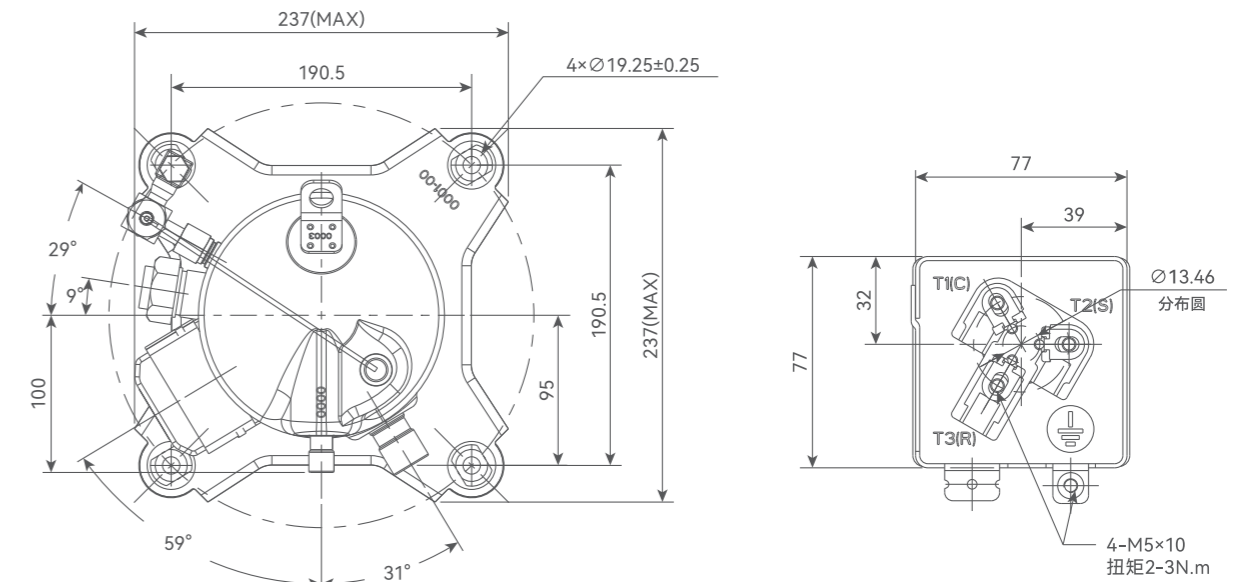
▲ 压缩机接线示意图
比例 1:2



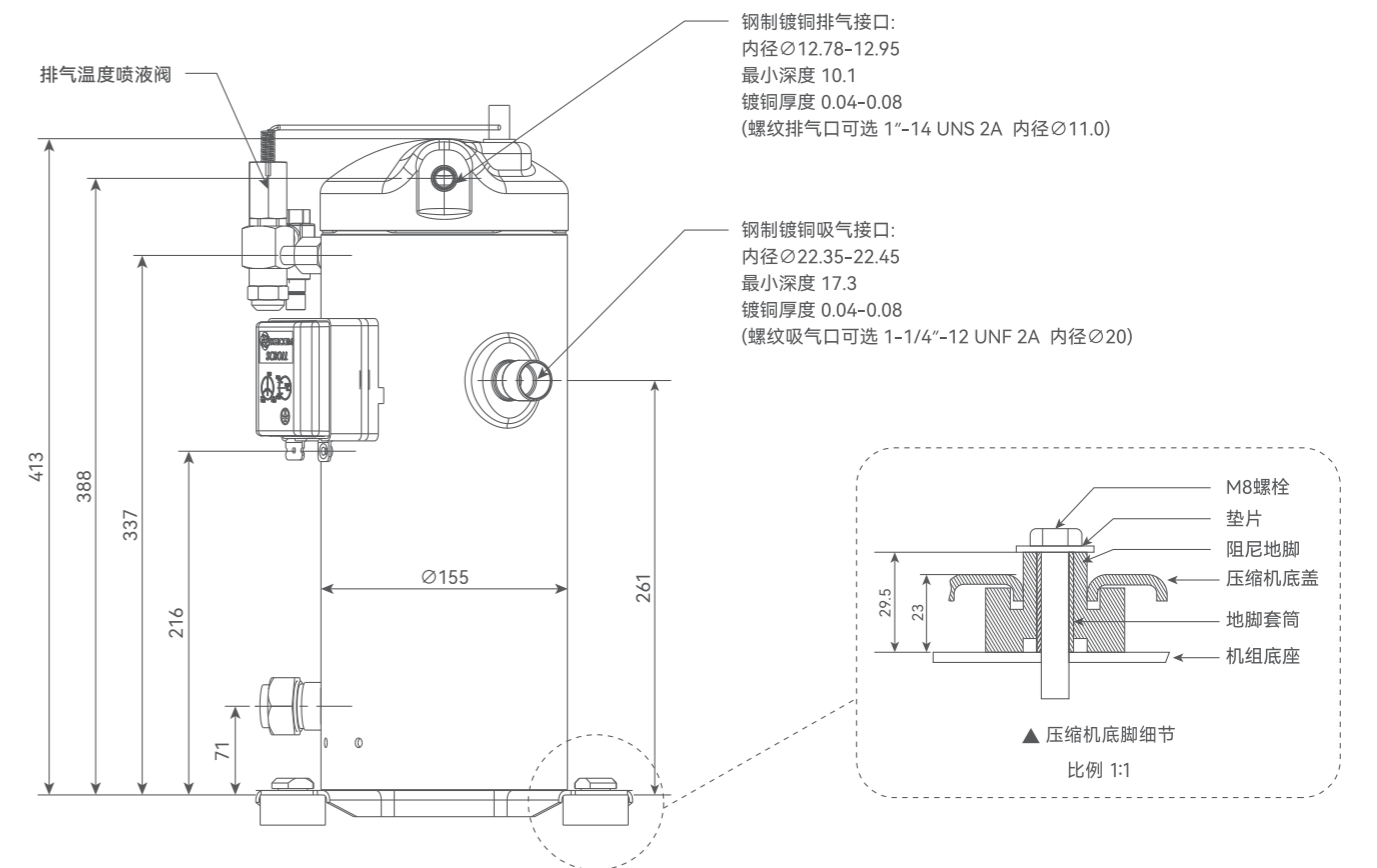
▲ 压缩机底脚细节
比例 1:1

外形尺寸 Dimensional Data

1.2-5HP 冷冻 XFL09-XFL35



▲ 压缩机接线示意图
比例 1:2



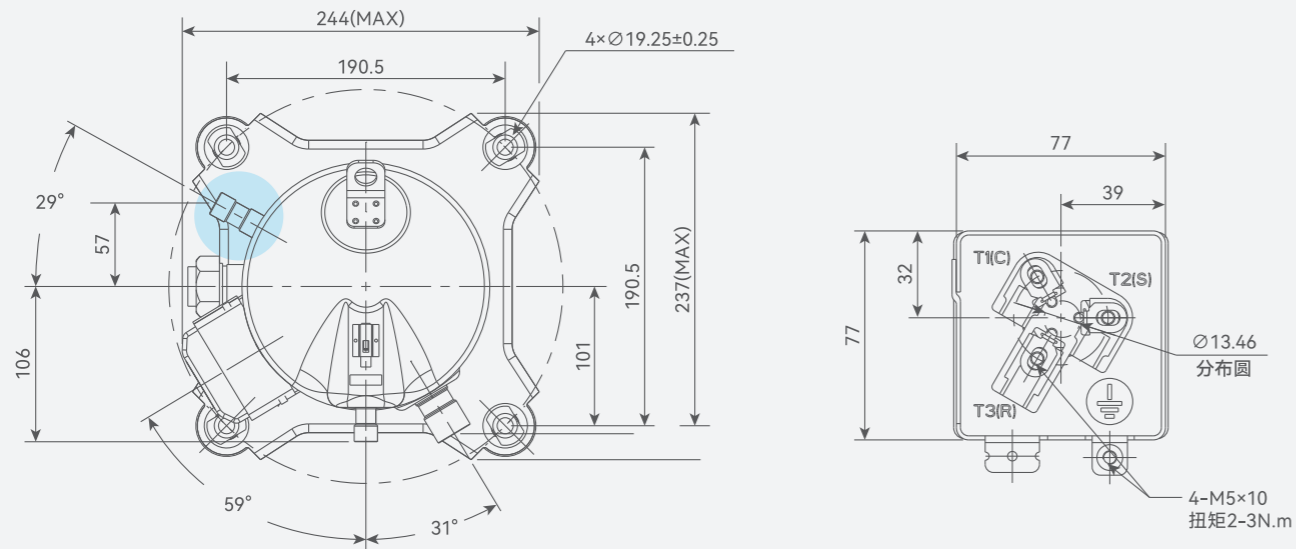
▲ 压缩机底脚细节
比例 1:1

外形尺寸 Dimensional Data

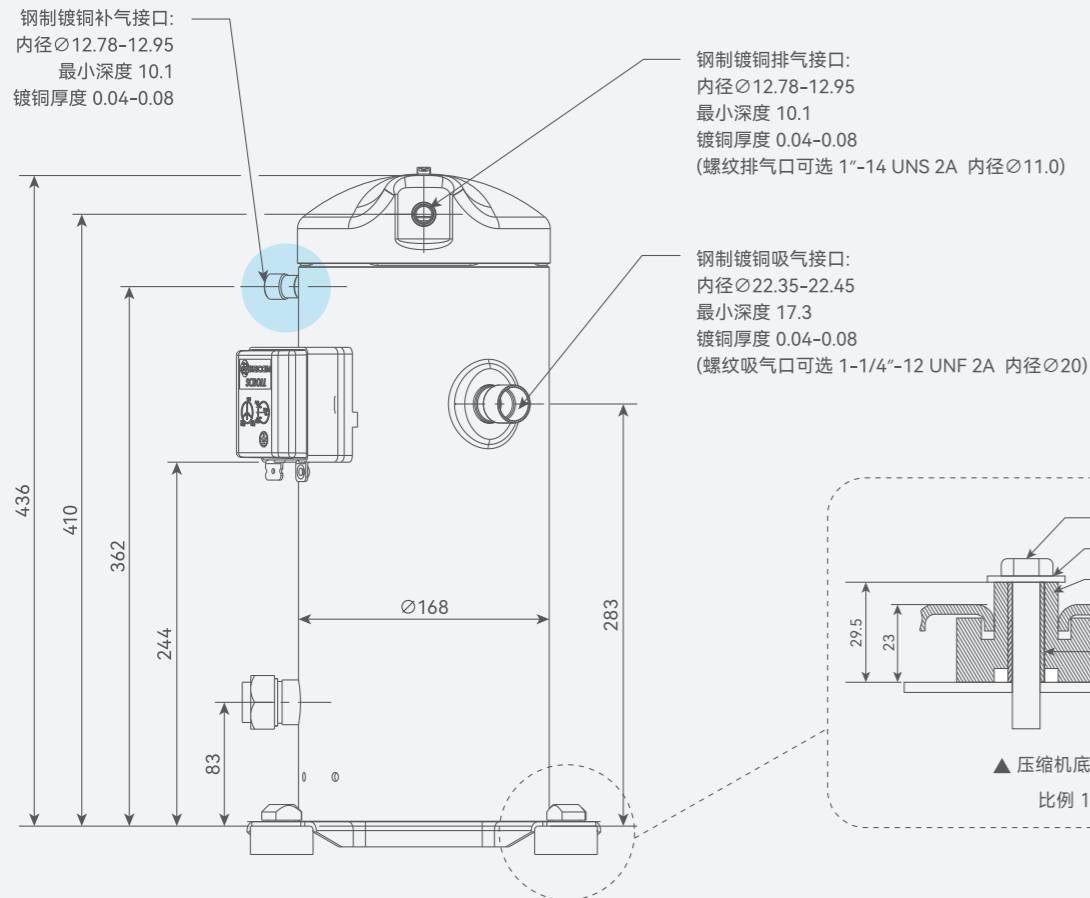
6-8HP

冷藏 XR110-XR135 冷冻 XFV42-XFV51

● 表示XFV系列特有喷气增焓接口, XR系列无此接口



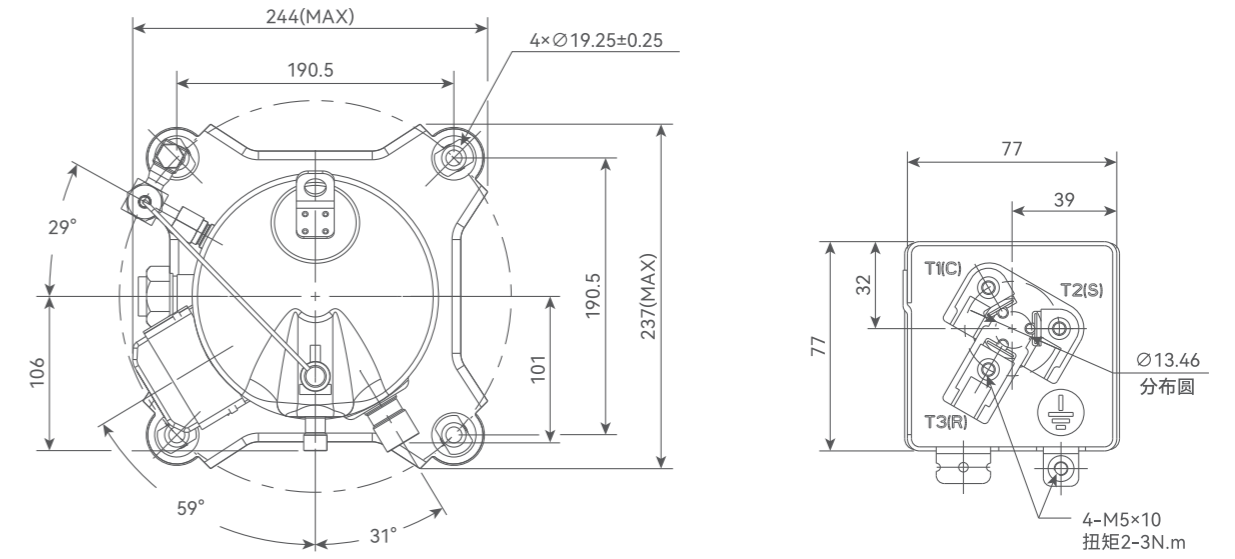
▲ 压缩机接线示意图
比例 1:2



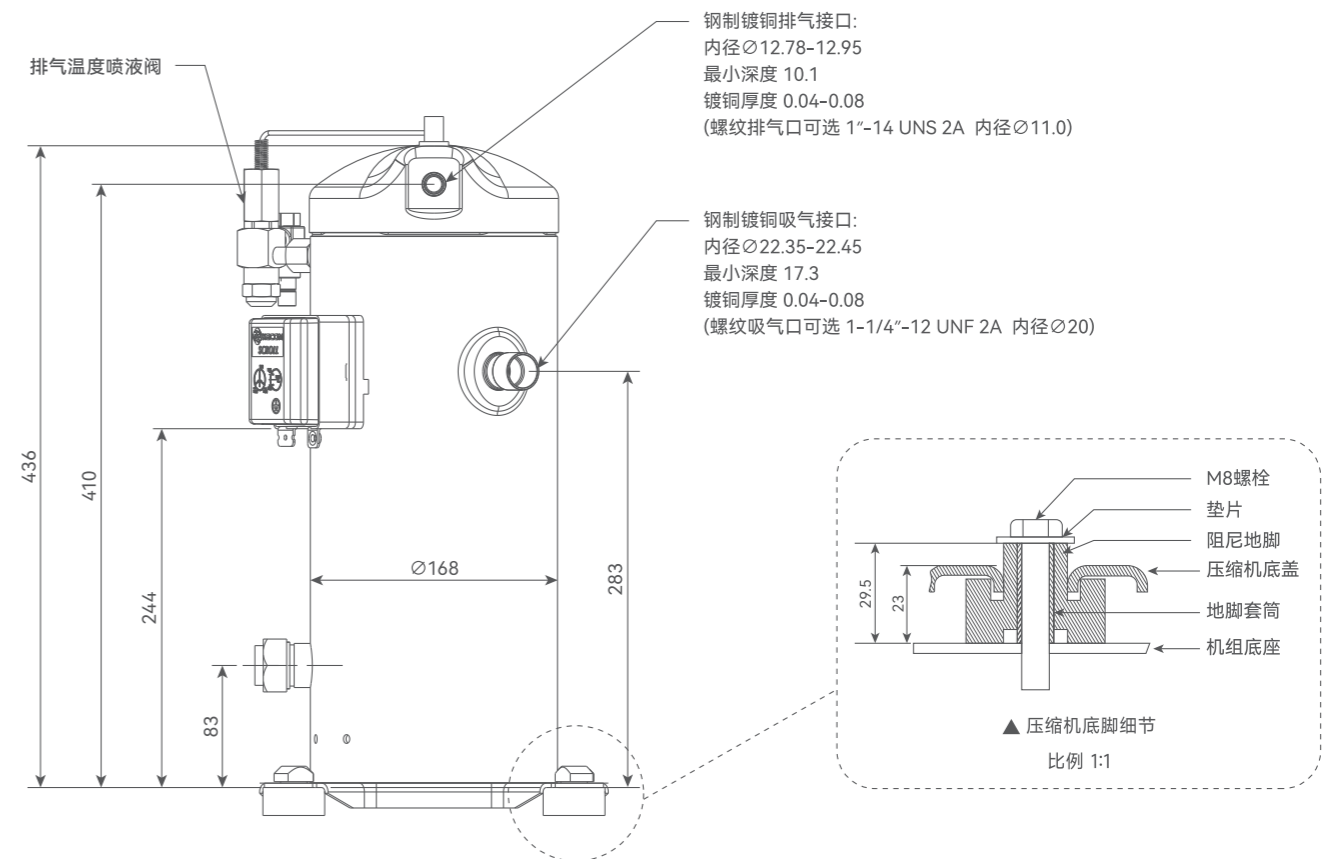
外形尺寸 Dimensional Data

6-8HP

冷冻 XFL42-XFL51



▲ 压缩机接线示意图
比例 1:2

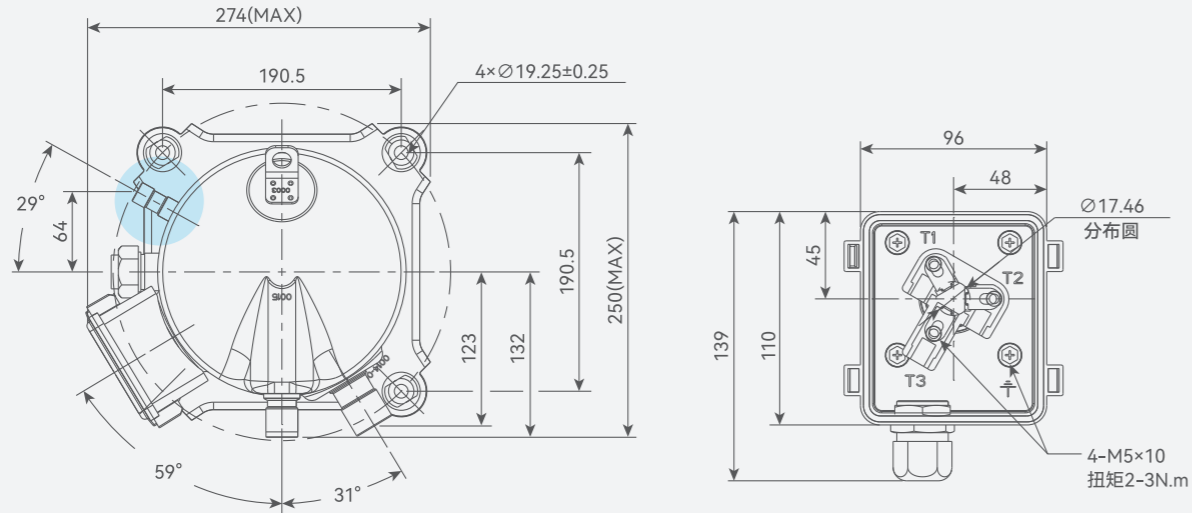


外形尺寸 Dimensional Data

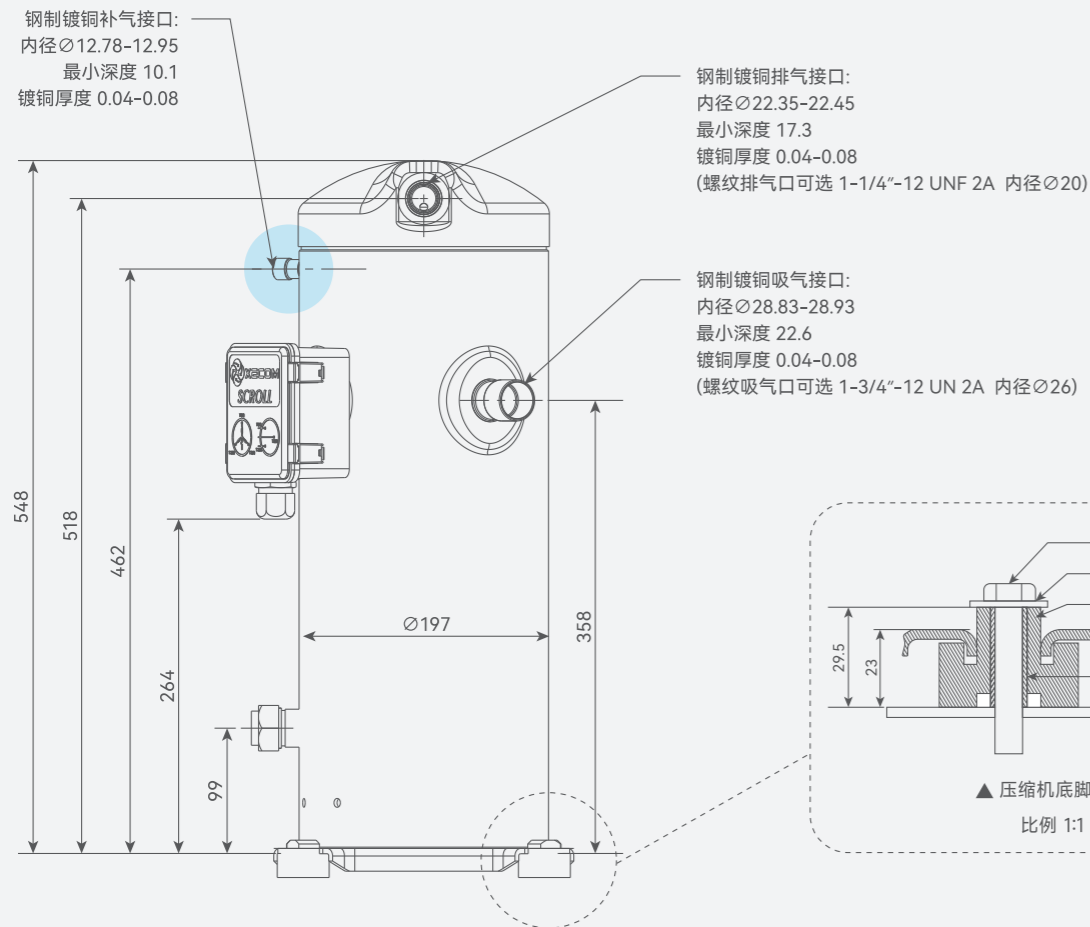
9-20HP

冷藏 XR162-XR280 冷冻 XFV62-XFV106

● 表示XFV系列特有喷气增焓接口, XR系列无此接口



▲ 压缩机接线示意图
比例 1:2

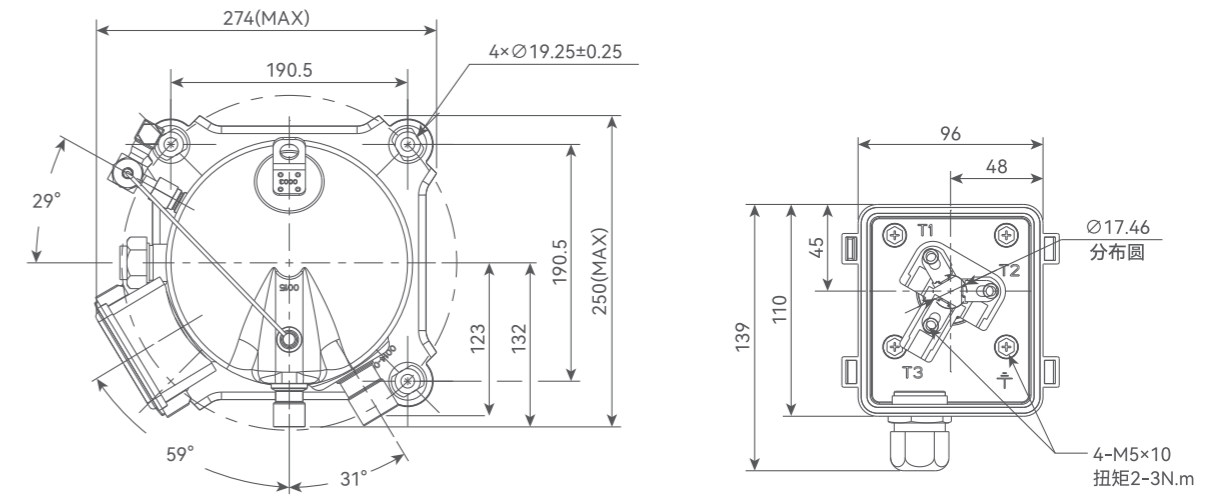


▲ 压缩机底脚细节
比例 1:1

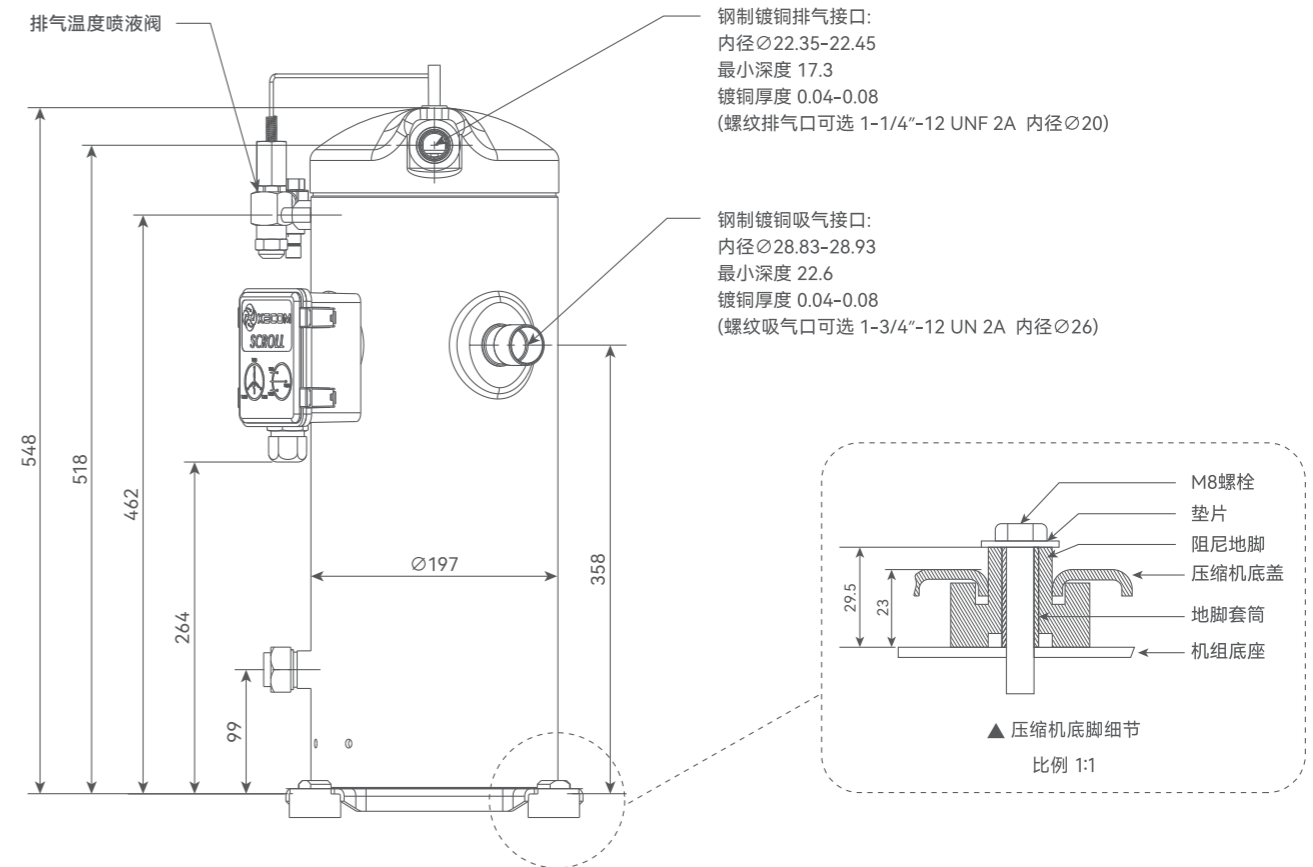
外形尺寸 Dimensional Data

9-17HP

冷冻 XFL62-XFL106



▲ 压缩机接线示意图
比例 1:2



▲ 压缩机底脚细节
比例 1:1